



# کتاب محصولات گروه صنعتی بارز

[سهامی عام]

BAREZ INDUSTRIAL GROUP  
GENERAL CATALOGUE 1400





صفحات

۱-۲	۱
۳-۷	۳
۸-۲۰	۸
۲۱-۲۴	۲۱
۲۵-۴۵	۲۵
۴۶-۴۹	۴۶
۵۰-۵۱	۵۰
۵۲-۵۶	۵۲
۵۷-۶۱	۵۷
۶۲-۶۹	۶۲
۷۰-۷۲	۷۰
۷۳-۷۴	۷۳
۷۵-۷۹	۷۵
۸۰	۸۰
۸۱	۸۱
۸۲	۸۲

فهرست مطالب

بارز در یک نگاه
تایرهای تجهیزتی
تایرهای رادیال سواری
تایرهای رادیال خودروهای شاسی بلند
تایرهای رادیال باری - اتوبوسی
تایرهای رادیال تجاری
تایر سواری بایاس
تایرهای تجاری بایاس
تایرهای باری - اتوبوسی بایاس
تایرهای کشاورزی
تایرهای راهسازی
جانمایی تایرهای رادیال سواری
راهنمای استفاده صحیح از تایر
مراکز خدمات پس از فروش
گسترده‌گی مراکز خدمات پس از فروش
آشنایی با معانی سمبل‌ها

### رمز موفقیت

کیفیت، رضایت و موفقیت برای بارز اتفاقی نیست. یک برنامه‌ریزی راهبردی ۳۰ ساله جایگاه امروز بارز را رقم زده است. بارز در مقطعی استفاده از تجارب و تکنولوژی‌های روز دنیا را سر لوجه کار خود قرار داد و به مرور زمان بر دانش خود افزود. آموخته‌ها تنها به تولید محصولات مطابق با ویژگی‌های راهبردی انتقال یافته کنتیننتال خلاصه نمی‌شد؛ بارز آموخت که روزی خود طراح و راهنما باشد و به جرات می‌توان اذعان کرد که اکنون الگوی تاپ‌سازان ایرانی و سایر صنایع در حال توسعه کشور است.

### منابع انسانی و مدیریت

استفاده از منابع انسانی متخصص و آموزش دیده، یک مزیت رقابتی ارزشمند برای گروه صنعتی بارز محسوب می‌شود. این موضوع در کنار ثبات مدیریتی و تجربه و دانش، موجب شده تا بارز بهترین عملکرد خود را حتی در سخت‌ترین شرایط همچون تحریم‌ها از خود نشان دهد و با استفاده از ظرفیت‌های موجود، خود را برای تامین نیازهای روزآمد مشتریان و بازار هماهنگ سازد.

### تنوع محصولات

همکاری بارز با مرکز تحقیقات و توسعه لاستیک روسیه، مارانگونی ایتالیا و کنتیننتال آلمان باعث شد که طراحی بومی تایر در کشور با وجود تحریم‌ها و عوامل بازدارنده از ورود تکنولوژی جدید، ممکن شود و اداره تحقیقات و توسعه گروه صنعتی بارز توانست برای تنوع بخشیدن به تولید و تامین نیازهای بازار گام‌های ارزشمندی را برای صنعت کشور بردارد. برای هر شرکتی تنوع سبد محصولات همراه با دانش بومی ارزشمند تلقی می‌شود، اما متخصصین تحقیقات و توسعه بارز در این زمینه شتاب زده عمل نکردند. مدیران بارز در این سال‌ها سعی کردند زمانی به توسعه محصولات خود فکر کنند که به کیفیت رضایت بخشی برای مصرف کنندگان در تولیدات قبلی رسیده باشند. شایان ذکر است استراتژی کلان تولید محصولات جهت تامین نیاز سیستم حمل و نقل کشور مطابق با روند جهانی و با توجه به اهمیت رادیال‌گرایی تدوین شده و از این رو از سال ۱۳۸۵ تولید تایرهای رادیال باری- اتوبوسی در کارخانه کرمان آغاز شد و این اقدام صرفه جویی بزرگ ارزی را برای کشور در واردات تایر در برداشت. در مجموع، امروز گروه صنعتی بارز دارای ۱۳ گروه محصول و ۱۵۴ نوع محصول با ویژگی‌های منحصر به فرد می‌باشد. در سال ۱۳۹۶ با بهره‌برداری از کارخانه دوم در کردستان ظرفیت اسمی تولید سالیانه گروه صنعتی بارز به ۱۴۰ هزارتن رسیده و با اجرای طرح توسعه در کارخانه کرمان خودکفایی در صنعت تایر کشور دور از دسترس نخواهد بود.

### شبکه فروش و خدمات پس از فروش

برای توزیع محصولات و خدمات پس از فروش، راهبردهایی از همان ابتدای تاسیس در نظر گرفته شده بود. شبکه توزیع بارز در سال ۱۴۰۰ شامل ۳۹۷ نماینده فروش و ۱۸۱ نماینده خدمات پس از فروش در سراسر کشور است. نمایندگان فروش علاوه بر فروش مستقیم، محصولات را در اختیار ۱۶ هزار خرده فروش قرار می‌دهند. محصولات از زمان خرید مصرف کننده، تحت حمایت خدمات پس از فروش قرار می‌گیرد و سعی شده از نظر موقعیت مکانی، رسیدن به نزدیکترین مرکز ارائه خدمات پس از فروش برای مصرف کنندگان کار دشواری نباشد.



کارشناسان خدمات پس از فروش بصورت بومی در مناطق مختلف کشور حضور دارند که علاوه بر رسیدگی به شکایات مشتریان، زمینه ساز انتقال تجارب کسب شده در ارزیابی عملکرد محصولات می باشند. علاوه بر این، سیستم ارزیابی جامعی برای انتخاب نمایندگان و پایش عملکرد آنها در طول سال وجود دارد که مصرف کنندگان می توانند از طریق وب سایت، از آخرین رتبه نمایندگان آگاه شوند و برای خرید خود آن را مد نظر قرار دهند.

### کیفیت و رضایت

در کنترل کیفیت محصولات از جدیدترین ماشین آلات صنعت تایر مانند دستگاه یونیفرمیتی تمام اتوماتیک و کنترل ساختار تایرهای رادیال تمام سیمی با اشعه ایکس استفاده می شود. این رویکرد سبب شده تا تایرهای رادیال بارز در طی این سال ها از نظر ایمنی، دوام و راحتی رانندگی برای سرنشینان ارتقای کیفیت محسوسی را داشته و مقبولیت بیشتری را در بازار مصرف کسب نماید. احداث مرکز آزمون با تغییرات پیشرفته و خاص و راه اندازی بزرگترین میدان تست تایر و خودرو در خاورمیانه اقداماتی است که دستیابی به موفقیت های بین المللی را ممکن می سازد. از طرفی دیگر برای بهبود ارتباط و حفظ رضایت مشتریان کانال های ارتباطی مستقیمی از جمله وب سایت، ایمیل، پیامک و ... در نظر گرفته شده که زمینه ی دریافت نظرات مستقیم و بی واسطه را جهت افزایش رضایتمندی ایجاد نموده است.

### حضور در دو بازار تجهیزی و جایگزینی

گروه صنعتی بارز علاوه بر تامین نیاز بازار جایگزینی، با ۶۴ شرکت خودروساز شامل ۱۳ خودروساز سبک، ۴۵ خودروساز سنگین و ۶ خودروساز کشاورزی در تامین تایر همکاری بلند مدت دارد و برای حفظ جایگاه خود از شرکتهای صاحب تکنولوژی این خودروسازان گواهی و تاییدیه های لازم را اخذ نموده است. این شرکت ها عبارتند از: رنو فرانسه، بنز آلمان (برای خودروهای سنگین)، ایویکو ایتالیا، پژو فرانسه، دانگ فنگ و فاو چین. علاوه بر آن بارز به ۵۴۸ شرکت و سازمان دولتی و خصوصی محصولات خود را عرضه می کند و تامین تایر دو شرکت معظم تریلر ساز ایران، ماموت و مارال را نیز به عهده دارد.

### توسعه ابزارهای الکترونیک و آموزش

گروه صنعتی بارز، جهت ارتقای سطح دانش خودرو سازان، شرکت ها، سازمان ها، تایر فروشان و گروه های مختلف مصرف کنندگان اقدام به توسعه ابزارهای الکترونیک و آموزشی حضوری و غیر حضوری همچون کارگاه ها، چاپ کتب و بروشور و استفاده از بسترهای موجود در فضای مجازی نموده است تا بدین وسیله گامی برای گسترش فرهنگ صحیح مصرف تایر، کاهش مصرف سوخت و افزایش عمر محصولات بردارد.





### سازه گستر (سایپا)

### OE Size



Brilliant Impala Premium Drive



Brilliant Aleria



Premium Grip



Aleria



Aleria



Premium Drive



Aleria



Premium Drive



Aleria



Premium Drive



### رنو پارس (رنو)

### OE Size



Elpida



Sportech



Elpida



Elpida



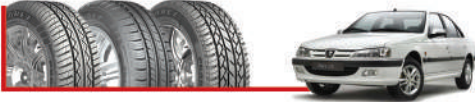


### سایکو(ایران خودرو)

### OE Size



Brilliant Elpida Premium Drive



Brilliant Elpida Premium Drive



Brilliant Elpida Premium Drive



Brilliant Elpida Premium Drive



Elpida Premium Drive



Brilliant Elpida Premium Drive



Elpida Premium Drive



Elpida Premium Drive



Premium Grip



Sportech



Riderunner



### خودروسازان راین

### OE Size



Brilliant Elpida Premium Drive



Elpida Premium Drive



# Original Equipment



## تایرهای تجهیززی

### کرمان موتور (کادک)

### OE Size



#### Premium Grip



#### Sportech



#### Premium Grip



#### Opti Drive plus



### بهمن موتور (بهمن)

### OE Size



#### Premium Grip



#### Premium Grip



#### Sportech



### مدیران خودرو

### OE Size



#### Impala



#### Aleria



#### Opti Riderunner





# PREMIUM DRIVE (P648)

## تایرهای رادیال سواری



S (Snow) جاده برفی  
W (Wet) جاده خیس  
D (dry) جاده خشک

\* هنگامی که شاخص مذکور از روی تایر ناپدید شود، تایر عملکرد مطلوب در شرایط آن جاده خاص را دارا نمی باشد.



دوام بالا



کاهش مصرف سوخت



راحتی سرنشین



صدای کم



قابلیت خود تمیزکنی



آب پیمایش خوب



ترمزگیری خوب



تایر چهار فصل



وجود ریب وسط باعث پایداری در مسیر خشک می شود.



وجود چهار شیار ریب با اندازه مساوی باعث سایش کاملاً یکنواخت می شود و آب پیمایش را بهبود می دهد.



طرح بلوکی انتخاب شده نرمی و فرمان پذیری بهتری راه به همراه دارد.



گوشه های تیز دوطرفه در نظر گرفته شده، باعث بهبود کشانش شده و خاصیت زمین چسبی بهتری را ارائه می دهد.



شکل جهت دار ریب کناری باعث بالا بردن قابل توجه خاصیت ترمزگیری در محیط های خشک می شود.



سایب های موجود در ریب وسط، خواص تایر در محیط های برفی و خیس را تضمین می کند.

### مشخصات فنی:

اندازه تایر	کد طرح آج	نسبت منظر	اندیس بار	عرض رنگ	شاخص سرعت	فشار باد انتخابی با توجه به بار وارده بر تایر (Psi/kg)					عرض قطر خارجی	عرض مقطع
165/65 R 13	P648	65	77	5	T	30	32	33	35	36	545	168.3
						360	370	385	400	412		
185/65 R 14	P648	65	86	5.5	H	30	32	33	35	36	594	189
						460	480	495	515	530		
185/65 R 15	P648	65	88	5.5	H	30	32	33	35	36	622	188
						485	505	525	540	560		
195/65 R 15	P648	65	91	6	H	30	32	33	35	36	636	199
						535	555	575	595	615		

\* لازم به توضیح است اندازه های قطر خارجی و عرض مقطع مذکور در جدول بالا به صورت راهنمای عمومی ذکر شده و بسته به ساختار تایر ممکن است در آنها تغییر جزئی اعمال شود.

# BRILLIANT (P660)

## تایرهای رادیال سواری



آب پیمایش خوب



راحتی سرنشین



تایر چهار فصل



دوام بالا



کاهش مصرف سوخت



ترمزگیری خوب



صدای کم



■ شیارهای عرضی تعبیه شده در شانه تایر، افزایش قابل توجه خاصیت ترمزگیری در محیط های خیس را به ارمغان می آورد.



■ آرایش دقیق بلوک های این پترن باعث فرمان پذیری عالی و بهبود حفظ تعادل خودرو در مسیرهای پر پیچ و خم می شود.



■ وجود یک شیار مرکزی و دوشیار محیطی باعث راحتی خروج آب از سطح تماس و بهبود آب پیمایش تایر می شود.

### مشخصات فنی:

اندازه تایر	کد طرح آج	نسبت منظر	اندیس بار	عرض رینگ	شاخص سرعت	فشار باد انتخابی با توجه به بار وارده بر تایر (Psi/kg)					قطر خارجی	عرض مقطع
						30	32	33	35	36		
165/65 R 13	P660	65	77	5	T	30	32	33	35	36	544	170
						360	370	385	400	412		
175/60 R 13	P660	60	77	5	H	30	32	33	35	36	541	178.5
						360	370	385	400	412		
175/70 R 13	P660	70	82	5	H	30	32	33	35	36	576	178.5
						415	430	445	460	475		
185/65 R 14	P660	65	86	5.5	H	30	32	33	35	36	596	188.7
						460	480	495	515	530		
185/70 R 14	P660	70	88	5.5	T	30	32	33	35	36	614	189
						485	505	525	540	560		

\* لازم به توضیح است اندازه های قطر خارجی و عرض مقطع مذکور در جدول بالا به صورت راهنمای عمومی ذکر شده و بسته به ساختار تایر ممکن است در آنها تغییر جزئی اعمال شود.

# WINTERTECH (P642)

## تایرهای رادیال سواری



-  تایر جهت دار
-  آب پیمایش خوب
-  راحتی سرنشین
-  تایر زمستانی
-  دوام بالا
-  کاهش مصرف سوخت
-  ترمزگیری خوب
-  صدای کم



■ عملکرد عالی تایر در دماهای زیر صفر به دلیل طراحی آمیزه ویژه



■ سایپ های زیاد مانع از انباشتگی برف روی تایر می شود که این امر منجر به افزایش قدرت مانور تایر در جاده های برفی و یخی می شود.



■ انتخاب پترن جهت دار موجب افزایش پایداری خودرو در پیچ های لغزنده می شود.

### مشخصات فنی:

اندازه تایر	کد طرح آج	نسبت منظر	اندیس بار	عرض رینگ	شاخص سرعت	فشار باد انتخابی با توجه به بار وارده بر تایر (Psi/kg)					عرض قطر خارجی	عرض مقطع
						30	32	33	35	36		
165/65 R 13	P642	65	76	5	T	30/360	32/370	33/385	35/400	36/412	544	170
175/70 R 13	P642	70	82	5	T	30/415	32/430	33/445	35/460	36/475	576	177
185/65 R 14	P642	65	86	5.5	H	30/460	32/480	33/495	35/515	36/530	597.5	188.5
185/65 R 15	P642	65	88	5.5	H	30/485	32/505	33/525	35/540	36/560	622.5	188.5

\* لازم به توضیح است اندازه های قطر خارجی و عرض مقطع مذکور در جدول بالا به صورت راهنمای عمومی ذکر شده و بسته به ساختار تایر ممکن است در آنها تغییر جزئی اعمال شود.

# ALERIA (P601)

## تایرهای رادیال سواری



**D** (dry) جاده خشک  
**W** (Wet) جاده خیس  
**S** (Snow) جاده برفی

\* هنگامی که شاخص مذکور از روی تایر ناپدید شود، تایر عملکرد مطلوب در شرایط آن جاده خاص را دارا نمی باشد.



راحتی سرنشین

تایر چهار فصل

دوام بالا

ترمزگیری خوب

آب پیمایش خوب



وجود سایپ های زیاد باعث نرمی و افزایش کارایی در محیط های برفی و یخی می شود.



بلوک های ناحیه شولدر باعث بالا بردن فرمان پذیری خصوصا در پیچ ها می شود.



پترن سه شیاره انتخابی با شیار مرکزی باعث راحتی رانندگی شده و خاصیت آب پیمایش خوبی را به وجود آورده است.



پروفایل سطح بهینه شده باعث بالا بردن دوام تایر در شرایط کاری سخت شده است و رانندگی ایمن را در طول عمر تایر ایجاد می نماید. همچنین در کاهش مقاومت غلطشی تایر تاثیر به سزایی دارد.



وجود ریب وسط باعث پایداری در مسیر خشک می شود.

### مشخصات فنی:

اندازه تایر	کد طرح آج	نسبت منظر	اندیس بار	عرض رینگ	شاخص سرعت	فشار باد انتخابی با توجه به بار وارده بر تایر (Psi/kg)					عرض مقطع	
						30	32	33	35	36		
175/60 R 13	P601	60	77	5	H	30	32	33	35	36	541	177
						360	370	385	400	412		
175/70 R 13	P601	70	82	5	H	30	32	33	35	36	576	177
						415	430	445	460	475		
185/60 R 14	P601	60	82	5.5	H	30	32	33	35	36	578	189
						415	430	445	460	475		
185/60 R 15	P601	60	84	5.5	H	30	32	33	35	36	604	189
						435	450	470	485	500		

\* لازم به توضیح است اندازه های قطر خارجی و عرض مقطع مذکور در جدول بالا به صورت راهنمای عمومی ذکر شده و بسته به ساختار تایر ممکن است در آنها تغییر جزئی اعمال شود.

# IMPALA (P670)

## تایرهای رادیال سواری



کاهش مصرف سوخت



فرمان پذیری خوب



راحتی سرنشین



■ بلوک‌های جانبی بزرگ به منظور افزایش پایداری تایر در پیچ‌ها و فرمان‌پذیری مناسب طراحی شده است.



■ سایپ‌های عمیق باعث کاهش نویز تایر، بهبود چنگ زنی و قابلیت عملکرد چهارفصل در تایر می‌شود.

### مشخصات فنی:

اندازه تایر	کد طرح آج	نسبت منظر	اندیس بار	عرض رنگ	شاخص سرعت	فشار باد انتخابی با توجه به بار وارده بر تایر (Psi/kg)					عرض قطر خارجی	عرض مقطع
						30	32	33	35	36		
165/65 R 13	P670	65	77	5	T	30	32	33	35	36	544	162
						360	370	385	400	412		

\* لازم به توضیح است اندازه‌های قطر خارجی و عرض مقطع مذکور در جدول بالا به صورت راهنمای عمومی ذکر شده و بسته به ساختار تایر ممکن است در آنها تغییر جزئی اعمال شود.



## ELPIDA (P640)

## تایرهای رادیال سواری



■ بلوک های شانه تایر حرکت نرم خودرو و فرمان پذیری بهتر در پیچ ها را به همراه دارد.



■ طرح بلوکی و چهارفصل تایر باعث مقاومت سایشی بالا و طول عمر بیشتر تایر شده است.



■ پترن سه شیاره منجر به نرمی در رانندگی شده و خاصیت آب پیمایش خوبی را به وجود آورده است.

### مشخصات فنی:

اندازه تایر	کد طرح آج	نسبت منظر	اندیس بار	عرض رینگ	شاخص سرعت	فشار باد انتخابی با توجه به بار وارده بر تایر (Psi/kg)					قطر* خارج	عرض* مقطع
						30	32	33	35	36		
185/65 R 14	P640	65	86	5.5	H	460	480	495	515	530	597	190
185/65 R 15	P640	65	88	5.5	H	485	505	525	540	560	622	190

\* لازم به توضیح است اندازه های قطر خارجی و عرض مقطع مذکور در جدول بالا به صورت راهنمای عمومی ذکر شده و بسته به ساختار تایر ممکن است در آنها تغییر جزئی اعمال شود.

# OPTIMAL GRIP (P647)

Special For Taxi

## تایرهای رادیال سواری



**S** (Snow) جاده برفی  
**W** (Wet) جاده خیس  
**D** (dry) جاده خشک

\* هنگامی که شاخص مذکور از روی تایر ناپدید شود، تایر عملکرد مطلوب در شرایط آن جاده خاص را دارا نمی باشد.



فرمان پذیری خوب



قابلیت خود تمیزکنی



دوام بالا



کاهش مصرف سوخت



آب پیمایش خوب



■ وجود سایپ های میانی و سایپ های کناری باعث چنگ زنی مناسب می شود که حس خوبی را به راننده القا می کند.



■ بلوک های به هم چسبیده در قسمت شانه باعث ایجاد فرمان پذیری خوب در هنگام چرخش می شود.



■ وجود ریب مرکزی باعث فرمان پذیری دقیق و قدرت مانور خوب در حرکت و رانندگی می شود.



■ شکل ظاهری پترن سایپ بسیار یکنواخت را در کنار عمر بالا به همراه خواهد داشت که پروفایل بهینه نیز به آن کمک می کند.



■ وجود سایپ های زیاد باعث نرمی و افزایش کارایی در محیط های برفی و یخی می شود.



■ ریب های موجود منجر به پایداری در مسیر مستقیم و فرمان پذیری دقیق و قدرت مانور خوب در حرکت می شود.

### مشخصات فنی:

اندازه تایر	کد طرح آج	نسبت منظر	اندیس بار	عرض رنگ	شاخص سرعت	فشار باد انتخابی با توجه به بار وارده بر تایر (Psi/kg)					قطر خارجی	عرض مقطع
185/65 R 15	P647	65	88	5.5	H	30	32	33	35	36	622	188
						485	505	525	540	560		

\* لازم به توضیح است اندازه های قطر خارجی و عرض مقطع مذکور در جدول بالا به صورت راهنمای عمومی ذکر شده و بسته به ساختار تایر ممکن است در آنها تغییر جزئی اعمال شود.

## JOOPAR (P690)

## تایرهای رادیال سواری



طراحی بهینه شده بلوک ها با شیارهای جانبی و سایپ باعث فرمان پذیری بهتر در سطوح خیس و خشک شده است.



طراحی نامتقارن ترد پایداری بهتر در پیچ ها را موجب می شود



وجود یک شیار مرکزی و دو شیار محیطی منجر به تسهیل خروج آب از سطح تماس تایر با جاده شده است.

### مشخصات فنی:

اندازه تایر	کد طرح آج	نسبت منظر	اندیس بار	عرض رینگ	شاخص سرعت	فشار باد انتخابی با توجه به بار وارده بر تایر (Psi/kg)					عرض مقطع	
						30	32	33	35	36		
185/65 R 14	P690	65	86	5.5	H	460	480	495	515	530	596	189
185/65 R 15	P690	65	88	5.5	H	485	505	525	540	560	623	188

\* لازم به توضیح است اندازه های قطر خارجی و عرض مقطع مذکور در جدول بالا به صورت راهنمای عمومی ذکر شده و بسته به ساختار تایر ممکن است در آنها تغییر جزئی اعمال شود.

# OPTI DRIVE (P674)

## تایرهای رادیال سواری



ترمزگیری خوب	قابلیت خود تمیزکنی	فرمان پذیری خوب	تایر چهار فصل
دوام بالا	صدای کم	کاهش مصرف سوخت	آب پیمایش خوب



■ ریب شانه تایر با بلوک عریض و به هم چسبیده، باعث افزایش فرمان پذیری خصوصاً مانورهای تند در پیچ ها و هنگام گردش می شود.



■ ریب میانی با شیارهای عرضی متفاوت باعث ارائه عملکرد نرم و راحت شده و کمترین نویز داخل کابین را ایجاد می کند.



■ ریب مرکزی با شیار کم عمق و سایپ های کوتاه جانبی باعث عملکرد عالی در پاسخ دهی به ورودی های فرمان شده و با کمترین تاخیر بهترین فرمان پذیری را برای راننده فراهم می کند.

### مشخصات فنی:

اندازه تایر	کد طرح آج	نسبت منظر	اندیس بار	عرض رینگ	شاخص سرعت	فشار باد انتخابی با توجه به بار وارده بر تایر (Psi/kg)					قطر * خارجی	عرض * مقطع
						30	32	33	35	36		
185/65 R 14	P674	65	86	5.5	H	460	480	495	515	530	596	190
185/65 R 15	P674	65	88	5.5	H	485	505	525	540	560	622.5	189

\* لازم به توضیح است اندازه های قطر خارجی و عرض مقطع مذکور در جدول بالا به صورت راهنمای عمومی ذکر شده و بسته به ساختار تایر ممکن است در آنها تغییر جزئی اعمال شود.

# PREMIUM GRIP (P624)

## تایرهای رادیال سواری



**D** (dry) جاده خشک  
**W** (Wet) جاده خیس  
**S** (Snow) جاده برفی

\* هنگامی که شاخص مذکور از روی تایر ناپدید شود، تایر عملکرد مطلوب در شرایط آن جاده خاص را دارا نمی باشد.



تایر چهار فصل فرمان پذیری خوب ترمزگیری خوب



کاهش مصرف سوخت صدای کم دوام بالا



طراحی ریب وسط و دو ریب کناری باعث ترمزگیری بهتر و رانندگی پایدارتر می شود.



وجود چهار شیار منجر به کاهش سایش و در نتیجه افزایش عمر تایر شده است. همچنین کاهش در میزان صدای تولید شده در سرعت های بالا و کاهش میزان مقاومت غلطشی را به همراه داشته باشد.



شیارهای سه بعدی خاص این پترن افزایش قابلیت ترمزگیری در جاده های خیس و خشک را به تایر می دهد. همچنین این شیارها به تخلیه و خروج آب کمک می کند و باعث برتری خاصیت آب پیمایش می شود.



انتخاب پترن نامتقارن باعث شده تا تایر دارای چنگ زنی مناسب باشد.

### مشخصات فنی:

اندازه تایر	کد طرح آج	نسبت منظر	اندیس بار	عرض رینگ	شاخص سرعت	فشار باد انتخابی با توجه به بار وارده بر تایر (Psi/kg)					قطر خارجی	عرض مقطع
205/60 R 14	P624	60	88	6	H	30 485	32 505	33 525	35 540	36 560	602	209
205/60 R 15	P624	60	91	6	H	30 535	32 555	33 575	35 595	36 615	627	209
205/50 R 16	P624	50	87	6.5	V	30 475	32 490	33 510	35 525	36 545	612.5	213.5
205/55 R 16	P624	55	91	6.5	V	30 535	32 555	33 575	35 595	36 615	632	213
225/55 R 16	P624	55	95	7	V	30 600	32 625	33 645	35 670	36 690	655	230
235/55 R 17	P624	55	99	7.5	V	30 675	32 700	33 725	35 750	36 775	697	235

\* لازم به توضیح است اندازه های قطر خارجی و عرض مقطع مذکور در جدول بالا به صورت راهنمای عمومی ذکر شده و بسته به ساختار تایر ممکن است در آنها تغییر جزئی اعمال شود.

# OPTIRIDE (P685)

## تایرهای رادیال سواری



بلوک های عریض و بهم پیوسته با شیارهای کم عرض تایر در ناحیه شانه، علاوه بر افزایش فرمانپذیری، منجر به حفظ حداکثری تماس تایر با سطح جاده در کلیه مسیرها و مانورها می گردد.



بلوک های ریز و بهم پیوسته تعبیه شده در پترن کیفیت سواری نرم تایر را به همراه دارد.



پترن نامتقارن و چهار شیار رویه تایر علاوه بر پایداری خودرو در پیچ ها، موجب تسهیل خروج آب از سطح تماس تایر با جاده و بهبود خاصیت آب پیمایش می شود.

### مشخصات فنی:

اندازه تایر	کد طرح آج	نسبت منظر	اندیس بار	عرض رنگ	شاخص سرعت	فشار باد انتخابی با توجه به بار وارده بر تایر (Psi/kg)					عرض قطر خارجی	عرض مقطع
						30	32	33	35	36		
205/60 R 14	P685	60	88	6	H	485	505	525	540	560	602	206
205/60 R 15	P685	60	91	6	H	535	555	575	595	615	627	206

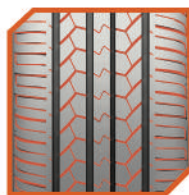
\* لازم به توضیح است اندازه های قطر خارجی و عرض مقطع مذکور در جدول بالا به صورت راهنمای عمومی ذکر شده و بسته به ساختار تایر ممکن است در آنها تغییر جزئی اعمال شود.

# OPTI DRIVE Plus (P680)

## تایرهای رادیال سواری



■ وجود چهار شیار منجر به کاهش سایش و در نتیجه افزایش عمر تایر شده است.



■ سایپ های تعبیه شده در پترن تایر باعث کاهش نویز تایر، بهبود خاصیت چنگ زنی و قابلیت عملکرد در تایر می شود.



■ طرح پترن بلوکی باعث مقاومت سایشی بالا و طول عمر بیشتر تایر شده است.

### مشخصات فنی:

اندازه تایر	کد طرح آج	نسبت منظر	اندیس بار	عرض رینگ	شاخص سرعت	فشار باد انتخابی با توجه به بار وارده بر تایر (Psi/kg)					عرض قطر خارجی	عرض مقطع
						30	32	33	35	36		
195/60 R 15	P680	60	88	6	H	485	505	525	540	560	616	200
195/55 R 16	P680	55	87	6	H	475	490	510	525	545	620	198

\* لازم به توضیح است اندازه های قطر خارجی و عرض مقطع مذکور در جدول بالا به صورت راهنمای عمومی ذکر شده و بسته به ساختار تایر ممکن است در آنها تغییر جزئی اعمال شود.

## **SUV & CUV** (Sport Utility Vehicle & Crossover Utility Vehicle Radial Tire)

تایرهای رادیال خودروهای شاسی بلند





# SPORTECH (S630)

## تایرهای رادیال خودروهای شاسی بلند



قابلیت خود تمیزکنی



ترمزگیری خوب



فرمان پذیری خوب



تایر چهار فصل



دوام بالا



صدای کم



کاهش مصرف سوخت



آب پیمایش خوب



دارای شیارهای عمیق و پهن برای هدایت بهتر آب از روی سطح جاده



دارای حداقل صدا در سرعت های بالا به دلیل طرح آج نامتقارن



چنگ زنی مناسب و ترمزگیری عالی در جاده های خیس و لغزنده به دلیل طراحی رویه نامتقارن



وجود سایپ های زیاد باعث بهبود چنگ زنی به جاده می شود.



رفتار عالی تایر در عبور از پیچ های جاده و فرمان پذیری مطمئن

### مشخصات فنی:

اندازه تایر	کد طرح آج	نسبت منظر	اندیس بار	عرض رینگ	شاخص سرعت	فشار باد انتخابی با توجه به بار وارده بر تایر (Psi/kg)				قطر * خارجی	عرض * مقطع	
215/65 R 16	S630	65	98	6.5	H	30 650	32 675	33 700	35 725	36 750	687	220
225/70 R 16	S630	70	103	6.5	H	30 780	32 805	33 830	35 850	36 875	723	230
235/60 R 16	S630	60	100	7	H	30 650	32 675	33 700	35 725	36 750	688	239.7
235/60 R 18	S630	60	103	7	H	30 780	32 805	33 830	35 850	36 875	741	240
265/65 R 17	S630	65	112	8	H	30 975	32 1010	33 1050	35 1085	36 1120	780	270

\* لازم به توضیح است اندازه های قطر خارجی و عرض مقطع مذکور در جدول بالا به صورت راهنمای عمومی ذکر شده و بسته به ساختار تایر ممکن است در آنها تغییر جزئی اعمال شود.

# RIDE RUNNER (S673) تایرهای رادیال خودروهای شاسی بلند



- قابلیت خود تمیزکنی
- آب پیمایش خوب
- راحتی سرنشین
- تایر چهار فصل
- دوام بالا
- کاهش مصرف سوخت
- ترمزگیری خوب
- صدای کم



تعداد زیاد بلوک های طراحی شده در تایر باعث ترمزگیری عالی برای خودروهای دیفرانسیل جلو با وزن و ارتفاع زیاد شده است.



طراحی پترن چهار شیاره که باعث بهبود آب پیمایش شده است.



سطح تماس عریض طراحی شده در این تایر باعث افزایش مقاومت سایشی شده است.

## مشخصات فنی:

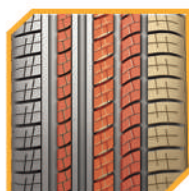
اندازه تایر	کد طرح آج	نسبت منظر	اندیس بار	عرض رنگ	شاخص سرعت	فشار باد انتخابی با توجه به بار وارده بر تایر (Psi/kg)					عرض قطر خارجی	عرض مقطع
						30	32	33	35	36		
235/65 R 17	<b>S673</b>	65	104	7	H	805	830	855	875	900	739.8	240
235/55 R 19	<b>S673</b>	55	101	7.5	V	720	745	770	800	825	745	245

\* لازم به توضیح است اندازه های قطر خارجی و عرض مقطع مذکور در جدول بالا به صورت راهنمای عمومی ذکر شده و بسته به ساختار تایر ممکن است در آنها تغییر جزئی اعمال شود.

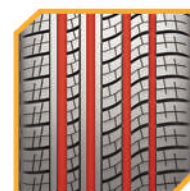
## تایرهای رادیال خودروهای شاسی بلند OPTI RIDERUNNER (S677)



■ بلوک های طراحی شده در شانه تایر باعث افزایش پایداری خودرو و ایمنی در پیچ های جاده می شود.



■ پترن نامتقارن باعث احساس آرامش در هنگام رانندگی و همچنین چنگ زنی مناسب در سطح جاده می شود.



■ وجود پترن چهار شیاره که باعث بهبود آب پیمایش شده است.

### مشخصات فنی:

اندازه تایر	کد طرح آج	نسبت منظر	اندیس بار	عرض رینگ	شاخص سرعت	فشار باد انتخابی با توجه به بار وارده بر تایر (Psi/kg)					عرض مقطع	
						30	32	33	35	36		
225/65 R 17	S677	65	102	6.5	H	760	780	805	830	850	720	230

\* لازم به توضیح است اندازه های قطر خارجی و عرض مقطع مذکور در جدول بالا به صورت راهنمای عمومی ذکر شده و بسته به ساختار تایر ممکن است در آنها تغییر جزئی اعمال شود.

**TBR** (Truck & Bus Radial Tire)

تایرهای رادیال باری-اتوبوسی



# LS 890

## تایرهای رادیال باری - اتوبوسی



بدون تیوب



فرمان پذیری خوب



دوام بالا



قابلیت شیارزنی مجدد



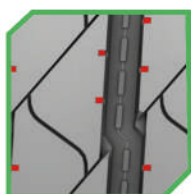
استاندارد اتحادیه اروپا



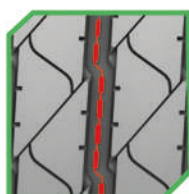
کاهش مصرف سوخت



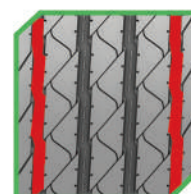
قابلیت خود تمیزکنی



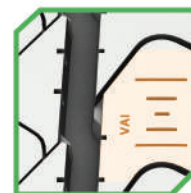
■ جذب تنش در لبه شیارها جهت جلوگیری از سایش ناگهانی و نامنظم تایر با استفاده از طراحی خاص سایپ در لبه شیارها



■ افزایش قابلیت خود تمیزکنی با طراحی بهینه فاصله شیارها و طراحی خاص سنگ پران در شیارها



■ طراحی بهینه فاصله شیارها برای جلوگیری از سایش نامنظم و افزایش کیلومتر کارکرد تایر



■ نشانگر چشمی جهت نمایش نامیزانی محور چرخ خودرو برای جلوگیری از سایش یک طرفه

### مشخصات فنی:

اندازه تایر	کد طرح آج	نسبت منظر	تعداد اسمی لایه	تیوب دار / بدون تیوب	عرض رینگ (اینچ)	شاخص سرعت	حداکثر ظرفیت تحمل بار به کیلوگرم D	حداکثر ظرفیت تحمل بار به کیلوگرم S	حداکثر فشار باد (PSI)	قطر خارجی (MM)	عرض مقطع (MM)
215/75 R 17.5	LS 890	75	12	بدون تیوب	6	M	1600	1700	100	767	215
235/75 R 17.5	LS 890	75	14	بدون تیوب	6.75	M	1900	2000	115	798	235

\* لازم به توضیح است اندازه های قطر خارجی و عرض مقطع مذکور در جدول بالا به صورت راهنمای عمومی ذکر شده و بسته به ساختار تایر ممکن است در آنها تغییر جزئی اعمال شود.

# LD 892

## تایرهای رادیال باری - اتوبوسی



بدون تیوب



فرمان پذیری خوب



دوام بالا



قابلیت شیارزنی مجدد



استاندارد اتحادیه اروپا



کاهش مصرف سوخت



قابلیت خود تمیزکنی



طراحی بهینه بلوک ها جهت بهترین کشانش و پایداری در مسیرهای گوناگون



استفاده از فناوری سایپ سه بعدی جهت جلوگیری از حرکت زیاد بلوک و ایجاد بهترین پایداری در مسیرهای برفی و بارانی



افزایش قابلیت خود تمیزکنی با طراحی بهینه فاصله شیارها و طراحی خاص جهت خارج شدن سنگ

### مشخصات فنی:

اندازه تایر	کد طرح آج	نسبت منظر	تعداد اسمی لایه	تیوب دار / بدون تیوب	عرض رینگ (اینچ)	شاخص سرعت	حداکثر ظرفیت تحمل بار به کیلوگرم	حداکثر فشار باد (PSI)	قطر خارجی (MM)	عرض مقطع (MM)	
							D	S			
235/75 R 17.5	LD 892	75	14	بدون تیوب	6.75	M	1900	2000	115	805	235

\* لازم به توضیح است اندازه های قطر خارجی و عرض مقطع مذکور در جدول بالا به صورت راهنمای عمومی ذکر شده و بسته به ساختار تایر ممکن است در آنها تغییر جزئی اعمال شود.

# HB 810

## تایرهای رادیال باری - اتوبوسی



بدون تیوب



فرمان پذیری خوب



دوام بالا



قابلیت شیارزنی مجدد



استاندارد اتحادیه اروپا



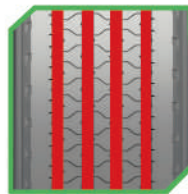
کاهش مصرف سوخت



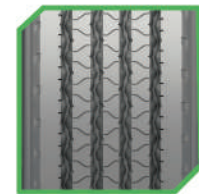
قابلیت روکش پذیری



■ ساختار بهینه به منظور بهبود دوام تایر در ترمزگیری و شتابگیری های متعدد در ترافیک و افزایش استحکام دیواره تایر در برابر ضربه



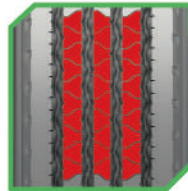
■ موقعیت بهینه و اندازه مناسب شیارهای محیطی برای آب پیمایش و بهترین فرمان پذیری و پایداری مناسب در مسیرهای مستقیم



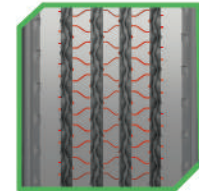
■ طراحی پترن مناسب با عمق گل زیاد جهت استفاده در تمام محوره های اتوبوس های درون شهری



■ وجود المان های هرمی در شیارهای محیطی به منظور افزایش قابلیت خود تمیز کنی و سنگ پرانی



■ طراحی بلوک ها برای چنگ زنی مناسب و افزایش ترمزگیری و جلوگیری از سایش نامتقارن بلوک ها



■ وجود سایپ های عمیق و زاویه دار به منظور افزایش قابلیت ترمزگیری روی سطوح خیس

### مشخصات فنی:

اندازه تایر	کد طرح آج	نسبت منظر	تعداد اسمی لایه	تیوب دار / بدون تیوب	عرض رینگ (اینچ)	شاخص سرعت	حداکثر ظرفیت تحمل بار به کیلوگرم D	حداکثر ظرفیت تحمل بار به کیلوگرم S		فشار باد (PSI)	قطر خارجی (MM)	عرض مقطع (MM)
								3150	3150			
275/70R 22.5	HB 810	70	16	بدون تیوب	7.5	J	2900	3150	3150	130	997.6	283

\* لازم به توضیح است اندازه های قطر خارجی و عرض مقطع مذکور در جدول بالا به صورت راهنمای عمومی ذکر شده و بسته به ساختار تایر ممکن است در آنها تغییر جزئی اعمال شود.

# HB 820

## تایرهای رادیال باری - اتوبوسی



بدون تیوب



فرمان پذیری خوب



دوام بالا



قابلیت شیارزنی مجدد



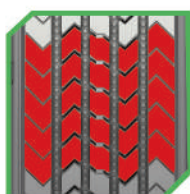
استاندارد اتحادیه اروپا



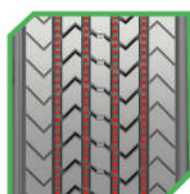
کاهش مصرف سوخت



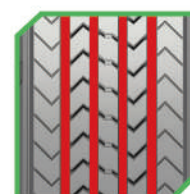
قابلیت روکش پذیری



طراحی بلوک برای چنگ زنی مناسب و افزایش ترمزگیری روی سطح خیس و جلوگیری از سایش نامتقارن بلوک ها



دارای قابلیت خود تمیزکنی و سنگ پران در شیارهای محیطی



موقعیت بهینه و اندازه مناسب شیارهای محیطی برای آب پیمایش و فرمان پذیری و پایداری در مسیرهای مستقیم

### مشخصات فنی:

اندازه تایر	کد طرح آج	نسبت منظر	تعداد اسمی لایه	تیوب دار / بدون تیوب	عرض رینگ (اینچ)	شاخص سرعت	حداکثر ظرفیت تحمل بار به کیلوگرم		حداکثر فشار باد (PSI)	قطر خارجی (MM)	عرض مقطع (MM)
							D	S			
295/80R 22.5	HB 820	80	18	بدون تیوب	8.25	M	3150	3550	125	1047.5	299
315/80R 22.5	HB 820	80	18	بدون تیوب	9.00	M	3350	3750	120	1076	316

\* لازم به توضیح است اندازه های قطر خارجی و عرض مقطع مذکور در جدول بالا به صورت راهنمای عمومی ذکر شده و بسته به ساختار تایر ممکن است در آنها تغییر جزئی اعمال شود.



# HB 800

## تایرهای رادیال باری - اتوبوسی



بدون تیوب



دوام بالا



قابلیت شیارزنی مجدد



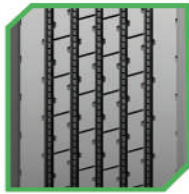
استاندارد اتحادیه اروپا



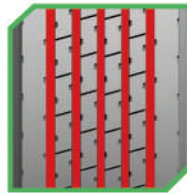
کاهش مصرف سوخت



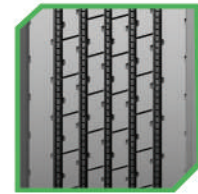
قابلیت روکش پذیری



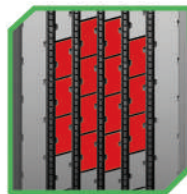
دارای قابلیت دفع سنگ از میان شیارها



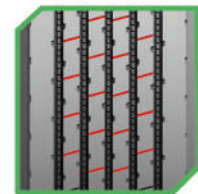
شیارهای محیطی برای آب پیمایش مناسب و فرمان پذیری و پایداری در مسیرهای مستقیم



طراحی پترن مناسب با عمق گل زیاد جهت استفاده در تمام محورهای اتوبوس های برون شهری



طراحی بلوک برای چنگ زنی مناسب و افزایش ترمزگیری روی سطح خیس



وجود شیارهای عرضی عمیق و زاویه دار به منظور افزایش قابلیت ترمزگیری روی سطوح خیس

### مشخصات فنی:

اندازه تایر	کد طرح آج	نسبت منظر	تعداد اسمی لایه	تیوب دار / بدون تیوب	عرض رینگ (اینچ)	شاخص سرعت	حداکثر ظرفیت تحمل بار به کیلوگرم	حداکثر فشار باد (PSI)	* قطر خارجی (MM)	* عرض مقطع (MM)
							D	S		
315/80R 22.5	HB 800	80	18	بدون تیوب	9.00	M	3350	4000	130	1073

\* لازم به توضیح است اندازه های قطر خارجی و عرض مقطع مذکور در جدول بالا به صورت راهنمای عمومی ذکر شده و بسته به ساختار تایر ممکن است در آنها تغییر جزئی اعمال شود.

# HS 850

## تایرهای رادیال باری - اتوبوسی



بدون تیوب



فرمان پذیری خوب



دوام بالا



قابلیت شیارزنی مجدد



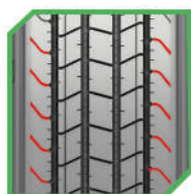
استاندارد اتحادیه اروپا



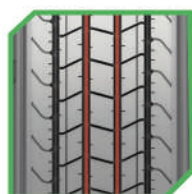
کاهش مصرف سوخت



قابلیت روکش پذیری



وجود سایپ های عمیق و زاویه دار به منظور افزایش قابلیت ترمزگیری در سطوح خیس



دارای قابلیت خود تمیزکنی و سنگ پاران در شیارهای محیطی تایر



دارای نشانگر نامیزانی محور خودرو برای جلوگیری از سایش نامنظم تایر

### مشخصات فنی:

اندازه تایر	کد طرح آج	نسبت منظر	تعداد اسمی لایه	تیوب دار / بدون تیوب	عرض رینگ (اینچ)	شاخص سرعت	حداکثر ظرفیت تحمل بار به کیلوگرم		حداکثر فشار باد (PSI)	قطر خارجی (MM)	عرض مقطع (MM)
							D	S			
295/80R 22.5	HS 850	80	16	بدون تیوب	9.00	M	3350	4000	130	1047.5	299
315/70R 22.5	HS 850	70	18	بدون تیوب	9.00	M	3150	3550	130	1007	319
315/80R 22.5	HS 850	80	18	بدون تیوب	9.00	M	3350	4000	130	1076	316

\* لازم به توضیح است اندازه های قطر خارجی و عرض مقطع مذکور در جدول بالا به صورت راهنمای عمومی ذکر شده و بسته به ساختار تایر ممکن است در آنها تغییر جزئی اعمال شود.

## HS 840

## تایرهای رادیال باری - اتوبوسی



بدون تیوب



دوام بالا



قابلیت شیارزنی مجدد



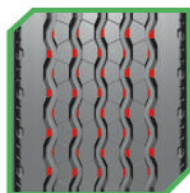
قابلیت خود تمیزکنی



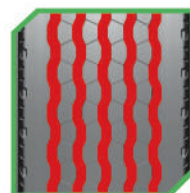
کاهش مصرف سوخت



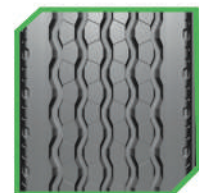
قابلیت روکش پذیری



دارای المان های هرسی در شیارهای محیطی برای بهبود قابلیت خود تمیزکنی و سنگ پران



پنج شیار محیطی برای آب پیمایش بهتر به شکل زیگزاگ برای بهبود چنگ زنی و ترمزگیری روی سطح خیس



طراحی ویژه پترن برای محور فرمان

### مشخصات فنی:

اندازه تایر	کد طرح آج	نسبت منظر	تعداد اسمی لایه	تیوب دار / بدون تیوب	عرض رینگ (اینچ)	شاخص سرعت	حداکثر ظرفیت تحمل بار به کیلوگرم	حداکثر فشار باد (PSI)	قطر خارجی (MM)	عرض مقطع (MM)	
							D	S			
315/80R 22.5	HS 840	80	18	بدون تیوب	9.00	M	3350	4000	130	1078	316

\* لازم به توضیح است اندازه های قطر خارجی و عرض مقطع مذکور در جدول بالا به صورت راهنمای عمومی ذکر شده و بسته به ساختار تایر ممکن است در آنها تغییر جزئی اعمال شود.

# HS 855

## تایرهای رادیال باری - اتوبوسی



بدون تیوب



فرمان پذیری خوب



دوام بالا



قابلیت شیارزنی مجدد



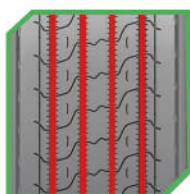
استاندارد اتحادیه اروپا



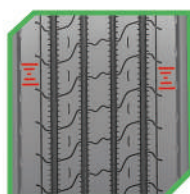
کاهش مصرف سوخت



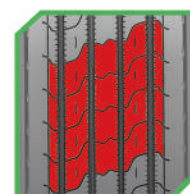
قابلیت روکش پذیری



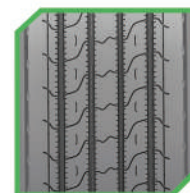
■ قابلیت خود تمیزکنی با طراحی بهینه فاصله شیارها و طراحی خاص سنگ پران در شیارها



■ نشانگر چشمی جهت نمایش نامیزانی محور چرخ خودرو برای جلوگیری از سایش نامنظم و یک طرفه



■ طراحی ویژه پترن جهت محور فرمان برای بهترین پایداری در مسیرهای مستقیم و رانندگی طولانی مدت



■ ساختار مستحکم تمام سیمی برای افزایش کارکرد و دستیابی به بهترین عملکرد در سرویس

### مشخصات فنی:

اندازه تایر	کد طرح آج	نسبت منظر	تعداد اسمی لایه	تیوب دار / بدون تیوب	عرض رینگ (اینچ)	شاخص سرعت	حداکثر ظرفیت تحمل بار به کیلوگرم	حداکثر فشار باد (PSI)	قطر خارجی (MM)	عرض مقطع (MM)	
							D	S			
315/80R 22.5	HS 855	80	18	بدون تیوب	9.00	M	3350	3750	130	1076	316

\* لازم به توضیح است اندازه های قطر خارجی و عرض مقطع مذکور در جدول بالا به صورت راهنمای عمومی ذکر شده و بسته به ساختار تایر ممکن است در آنها تغییر جزئی اعمال شود.

## HD 842

## تایرهای رادیال باری - اتوبوسی



قابلیت خود تمیزکنی



بدون تیوب



فرمان پذیری خوب



دوام بالا



قابلیت شیارزنی مجدد



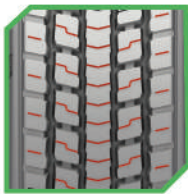
استاندارد اتحادیه اروپا



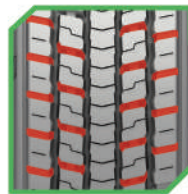
کاهش مصرف سوخت



قابلیت روکش پذیری



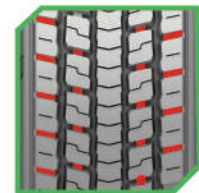
■ استفاده از سایپ به منظور چنگ زنی مناسب و بهبود ترمزگیری روی سطح خیس و بهبود سایش



■ شکل مناسب شیارها و استفاده از شیارهای عرضی پهن تر در شانه به منظور بهبود آب پیمایش



■ طراحی پترن مناسب جهت محور دیفرانسیل با وجود ریب مرکزی به منظور پایداری بهتر در مسیر مستقیم



■ استفاده از پل بین بلوک های تایر به منظور کاهش ارتعاش و حرکت بلوک ها و جلوگیری از سایش و گل کندگی و کاهش نویز تایر

### مشخصات فنی:

اندازه تایر	کد طرح آج	نسبت منظر	تعداد اسمی لایه	تیوب دار / بدون تیوب	عرض رینگ (اینچ)	شاخص سرعت	حداکثر ظرفیت تحمل بار به کیلوگرم	حداکثر ظرفیت تحمل بار به کیلوگرم	حداکثر فشار باد (PSI)	قطر خارجی (MM)	عرض مقطع (MM)
							D	S			
295/80 R 22.5	HD 842	80	16	بدون تیوب	9.00	M	3150	3550	125	1048	299

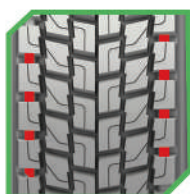
\* لازم به توضیح است اندازه های قطر خارجی و عرض مقطع مذکور در جدول بالا به صورت راهنمای عمومی ذکر شده و بسته به ساختار تایر ممکن است در آنها تغییر جزئی اعمال شود.

# HD 822

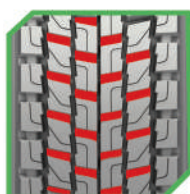
## تایرهای رادیال باری - اتوبوسی



-  تایر جهت دار
-  قابلیت روکش پذیری
-  بدون تیوب
-  فرمان پذیری خوب
-  صدای کم
-  قابلیت شیارزنی مجدد
-  دوام بالا
-  استاندارد اتحادیه اروپا
-  کاهش مصرف سوخت
-  قابلیت خود تمیزکنی



■ استفاده از پل بین بلوک های تایر به منظور کاهش ارتعاش و حرکت بلوکها و جلوگیری از سایش و گل کندگی



■ موقعیت بهینه و شکل زاویه دار شیارهای عرضی برای چنگ زنی مناسب بهبود ترمزگیری در سطوح خیس و کاهش نویز تایر



■ طراحی ویژه پترن تایر جهت استفاده در محور دیفرانسیل کامیون و کشنده



■ دارای قابلیت روکش و شیارزنی مجدد پس از فرسایش آج اولیه

### مشخصات فنی:

اندازه تایر	کد طرح آج	نسبت منظر	تعداد اسمی لایه	تیوب دار / بدون تیوب	عرض رینگ (اینچ)	شاخص سرعت	حداکثر ظرفیت تحمل بار به کیلوگرم		حداکثر فشار باد (PSI)	قطر خارجی (MM)	عرض مقطع (MM)
							D	S			
315/70R 22.5	HD 822	70	18	بدون تیوب	9.00	M	3150	3550	130	1018	319
315/80R 22.5	HD 822	80	18	بدون تیوب	9.00	M	3350	4000	130	1088	323

\* لازم به توضیح است اندازه های قطر خارجی و عرض مقطع مذکور در جدول بالا به صورت راهنمای عمومی ذکر شده و بسته به ساختار تایر ممکن است در آنها تغییر جزئی اعمال شود.

## HD 882 (ON/OFF)

## تایرهای رادیال باری - اتوبوسی



قابل استفاده در جاده های آسفالت و خاکی



بدون تیوب



قابلیت خود تمیزکنی



دوام بالا



قابلیت شیارزنی مجدد



استاندارد اتحادیه اروپا



کاهش مصرف سوخت



قابلیت روکش پذیری



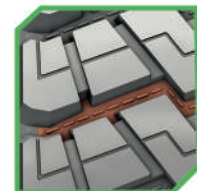
■ استفاده از پل های پایدار کننده بین بلوک ها به منظور کاهش حرکت گل تایر و جلوگیری از سایش و گل کندگی



■ بهبود آمیزه رویه تایر جهت افزایش مقاومت در برابر سایش و گل کندگی در مسیرهای خارج از جاده



■ طراحی خاص گل تایر برای بهترین قابلیت چنگ زنی و کشانش در زمین های ناهموار



■ طراحی بهینه فاصله شیارها برای افزایش قابلیت خود تمیزکنی و سنگ پرانی

### مشخصات فنی:

اندازه تایر	کد طرح آج	نسبت منظر	تعداد اسمی لایه	تیوب دار / بدون تیوب	عرض رینگ (اینچ)	شاخص سرعت	حداکثر ظرفیت تحمل بار به کیلوگرم D	حداکثر ظرفیت تحمل بار به کیلوگرم S	حداکثر فشار باد (PSI)	قطر خارجی (MM)	عرض مقطع (MM)
315/80R 22.5	HD 882 ON/OFF	80	18	بدون تیوب	9.00	K	3350	4000	130	1092	323

\* لازم به توضیح است اندازه های قطر خارجی و عرض مقطع مذکور در جدول بالا به صورت راهنمای عمومی ذکر شده و بسته به ساختار تایر ممکن است در آنها تغییر جزئی اعمال شود.

# HD 812

## تایرهای رادیال باری - اتوبوسی



بدون تیوب



دوام بالا



قابلیت شیارزنی مجدد



کاهش مصرف سوخت



قابلیت روکش پذیری



■ استفاده از پل بین بلوک های تایر به منظور کاهش ارتعاش و حرکت بلوکها و جلوگیری از سایش و گل کندگی و کاهش نویز تایر



■ موقعیت بهینه و شکل مناسب شیارهای عرضی برای چنگ زنی و بهبود ترمزگیری روی سطح خیس



■ طراحی ویژه پترن تایر جهت استفاده در محور دیفرانسیل خودروهای کامیونی و کشنده



■ شکل خاص بلوک های تایر برای بهبود سایش نامتقارن

### مشخصات فنی:

اندازه تایر	کد طرح آج	نسبت منظر	تعداد اسمی لایه	تیوب دار / بدون تیوب	عرض رینگ (انچ)	شاخص سرعت	حداکثر ظرفیت تحمل بار به کیلوگرم	حداکثر ظرفیت تحمل بار به کیلوگرم	حداکثر فشار باد (PSI)	قطر خارجی (MM)	عرض مقطع (MM)
							D	S			
315/80R 22.5	HD 812	80	18	بدون تیوب	9.00	M	3350	4000	130	1091	317

\* لازم به توضیح است اندازه های قطر خارجی و عرض مقطع مذکور در جدول بالا به صورت راهنمای عمومی ذکر شده و بسته به ساختار تایر ممکن است در آنها تغییر جزئی اعمال شود.



# HD 802

## تایرهای رادیال باری - اتوبوسی



بدون تیوب



قابلیت شیارزنی مجدد



دوام بالا



قابلیت خود تمیزکنی



قابلیت روکش پذیری



■ ساختار مستحکم به منظور افزایش دوام تایر



■ شکل زاویه دار شیارهای عرضی برای چنگ زنی مناسب و بهبود ترمزگیری روی سطح خیس و کاهش نویز تایر



■ طراحی ویژه پترن تایر جهت استفاده در محور دیفرانسیل



■ شکل خاص بلوک های تایر به منظور کاهش ارتعاش و جلوگیری از سایش و گل کندگی تایر



■ وجود سایپ های عمیق به منظور افزایش قابلیت ترمزگیری روی سطح خیس

### مشخصات فنی:

اندازه تایر	کد طرح آج	نسبت منظر	تعداد اسمی لایه	تیوب دار / بدون تیوب	عرض رنگ (اینچ)	شاخص سرعت	حداکثر ظرفیت تحمل بار به کیلوگرم	حداکثر ظرفیت تحمل بار به کیلوگرم	حداکثر فشار باد (PSI)	قطر خارجی (MM)	عرض مقطع (MM)
							D	S			
315/80R 22.5	HD 802	80	18	بدون تیوب	9.00	M	3350	3750	130	1089	318

\* لازم به توضیح است اندازه های قطر خارجی و عرض مقطع مذکور در جدول بالا به صورت راهنمای عمومی ذکر شده و بسته به ساختار تایر ممکن است در آنها تغییر جزئی اعمال شود.

# HT 804

## تایرهای رادیال باری - اتوبوسی



بدون تیوب



دوام بالا



قابلیت شیارزنی مجدد



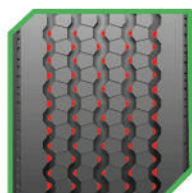
استاندارد اتحادیه اروپا



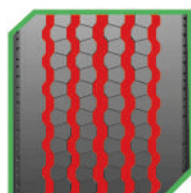
کاهش مصرف سوخت



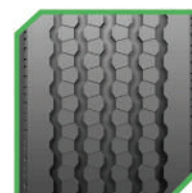
فرمان پذیری خوب



دارای المان های هرمی در شیارهای محیطی برای بهبود قابلیت خود تمیزکنی و سنگ پران



پنج شیار محیطی برای آب پیمایش بهتر به شکل زیگزاگ برای بهبود چنگ زنی و ترمزگیری روی سطح خیس



طراحی ویژه پترن برای محور تریلر

### مشخصات فنی:

اندازه تایر	کد طرح آج	نسبت منظر	تعداد اسمی لایه	تیوب دار / بدون تیوب	عرض رینگ (اینچ)	شاخص سرعت	حداکثر ظرفیت تحمل بار به کیلوگرم D S	حداکثر فشار باد (PSI)	قطر خارجی (MM)	عرض مقطع (MM)
385/65R 22.5	HT 804	65	18	بدون تیوب	11.75	K	4500	130	1065	373

\* لازم به توضیح است اندازه های قطر خارجی و عرض مقطع مذکور در جدول بالا به صورت راهنمای عمومی ذکر شده و بسته به ساختار تایر ممکن است در آنها تغییر جزئی اعمال شود.

## HT 830 (ON/OFF)

## تایرهای رادیال باری - اتوبوسی



قابل استفاده در جاده های آسفالت و خاکی



بدون تیوب



فرمان پذیری خوب



دوام بالا



قابلیت شیارزنی مجدد



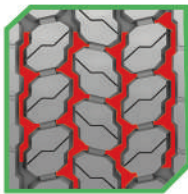
استاندارد اتحادیه اروپا



کاهش مصرف سوخت



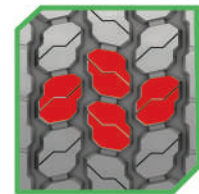
قابلیت روکش پذیری



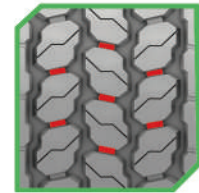
طراحی بهینه فاصله شیارها برای افزایش قابلیت خود تمیزکنی



بهبود آمیزه رویه تایر جهت افزایش مقاومت در برابر سایش و گل کندگی در مسیرهای خارج از جاده



طراحی خاص گل تایر برای بهترین قابلیت چنگ زنی و کشانش در زمین های ناهموار



استفاده از پل های پایدار کننده بین بلوک ها به منظور کاهش حرکت گل تایر و جلوگیری از سایش و گل کندگی

### مشخصات فنی:

اندازه تایر	کد طرح آج	نسبت منظر	تعداد اسمی لایه	تیوب دار / بدون تیوب	عرض رینگ (اینچ)	شاخص سرعت	حداکثر ظرفیت تحمل بار به کیلوگرم D	حداکثر ظرفیت تحمل بار به کیلوگرم S	حداکثر فشار باد (PSI)	قطر خارجی (MM)	عرض مقطع (MM)
385/65R 22.5	HT 830 ON/OFF	65	20	بدون تیوب	11.75	K	4500	4500	130	1065	375

\* لازم به توضیح است اندازه های قطر خارجی و عرض مقطع مذکور در جدول بالا به صورت راهنمای عمومی ذکر شده و بسته به ساختار تایر ممکن است در آنها تغییر جزئی اعمال شود.

# HT 874 +

## تایرهای رادیال باری - اتوبوسی



بدون تیوب



فرمان پذیری خوب



دوام بالا



قابلیت شیارزنی مجدد



استاندارد اتحادیه اروپا



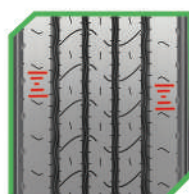
کاهش مصرف سوخت



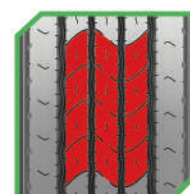
قابلیت خود تمیزکنی



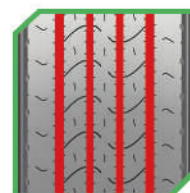
■ ساختار مستحکم تمام سیمی جهت افزایش کارکرد و بهترین عملکرد



■ دارای نشانگر نامیزانی محور خودرو جهت پیشگیری از سایش نامنظم تایر



■ طرح گل ویژه جهت محور تریلر برای پایداری بهتر در مسیرهای مستقیم



■ شیارهای محیطی با قابلیت خود تمیزکنی برای آب پیمایش بهتر و بهبود چنگ زنی و ترمزگیری روی سطح خیس

### مشخصات فنی:

اندازه تایر	کد طرح آج	نسبت منظر	تعداد اسمی لایه	تیوب دار / بدون تیوب	عرض رینگ (اینچ)	شاخص سرعت	حداکثر ظرفیت تحمل بار به کیلوگرم D S	حداکثر فشار باد (PSI)	قطر خارجی (MM)	عرض مقطع (MM)
385/65R 22.5	HT 874*	65	18	بدون تیوب	11.75	K	4500	130	1062	385

\* لازم به توضیح است اندازه های قطر خارجی و عرض مقطع مذکور در جدول بالا به صورت راهنمای عمومی ذکر شده و بسته به ساختار تایر ممکن است در آنها تغییر جزئی اعمال شود.

## HT 870 (تمامی محورها)

## تایرهای رادیال باری - اتوبوسی



بدون تیوب



دوام بالا



قابلیت شیارزنی مجدد



استاندارد اتحادیه اروپا



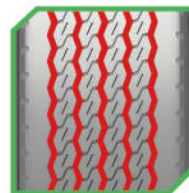
کاهش مصرف سوخت



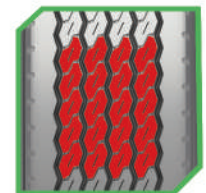
فرمان پذیری خوب



دارای قابلیت شیارزنی مجدد و روکش پذیری به دفعات، به واسطه منجید مستحکم و ساختار تمام سیمی



شیارهای محیطی برای آب پیمایش بهتر و بهبود چنگ زنی و ترمزگیری روی سطح خیس



طرح گل ویژه جهت محور تریلر برای پایداری بهتر در مسیرهای مستقیم

### مشخصات فنی:

اندازه تایر	کد طرح آج	نسبت منظر	تعداد اسمی لایه	تیوب دار / بدون تیوب	عرض رینگ (اینچ)	شاخص سرعت	حداکثر ظرفیت تحمل بار به کیلوگرم D S	حداکثر فشار باد (PSI)	قطر خارجی (MM)	عرض مقطع (MM)
385/55R 22.5	HT 870	55	18	بدون تیوب	11.75	K	4500	130	995	388
385/65R 22.5	HT 870	65	18	بدون تیوب	11.75	K	4500	130	1065	373

\* لازم به توضیح است اندازه های قطر خارجی و عرض مقطع مذکور در جدول بالا به صورت راهنمای عمومی ذکر شده و بسته به ساختار تایر ممکن است در آنها تغییر جزئی اعمال شود.

# HD 862

## تایرهای رادیال باری - اتوبوسی



دوام بالا



قابل استفاده در جاده های آسفالت و خاکی



تیوب دار



فرمان پذیری خوب



قابلیت خود تمیزکنی



قابلیت شیارزنی مجدد



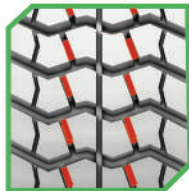
استاندارد اتحادیه اروپا



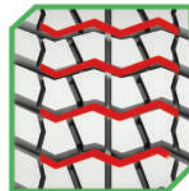
کاهش مصرف سوخت



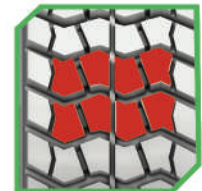
قابلیت روکش پذیری



■ استفاده از پل های پایدارکننده بین بلوک ها به منظور کاهش حرکت گل تایر و جلوگیری از سایش و گل کندگی



■ افزایش قابلیت خود تمیزکنی با طراحی فاصله بهینه میان بلوک های گل تایر



■ طرح گل خاص برای افزایش چنگ زنی و مقاومت در برابر سایش و گل کندگی در زمین های ناهموار با قابلیت استفاده دومنظوره در هر دو شرایط جاده معمولی و جاده خاکی

### مشخصات فنی:

اندازه تایر	کد طرح آج	نسبت منظر	تعداد اسمی لایه	تیوب دار / بدون تیوب	عرض رینگ (اینچ)	شاخص سرعت	حداکثر ظرفیت تحمل بار به کیلوگرم D	حداکثر ظرفیت تحمل بار به کیلوگرم S	حداکثر فشار باد (PSI)	قطر خارجی (MM)	عرض مقطع (MM)
12.00 R 24 ON/OFF	HD 862	-	20	تیوب دار	8.5	K	4000	4500	120	1223.6	322

\* لازم به توضیح است اندازه های قطر خارجی و عرض مقطع مذکور در جدول بالا به صورت راهنمای عمومی ذکر شده و بسته به ساختار تایر ممکن است در آنها تغییر جزئی اعمال شود.

## H 860

## تایرهای رادیال باری - اتوبوسی



دوام بالا



قابلیت شیارزنی مجدد



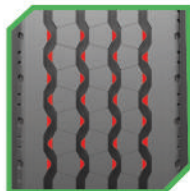
تیوب دار



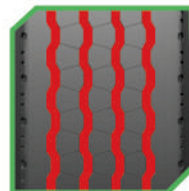
کاهش مصرف سوخت



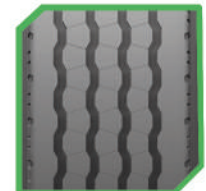
فرمان پذیری خوب



دارای المان های هرمی در شیارهای محیطی برای بهبود قابلیت خود تمیزکنی و سنگ پران



چهار شیار محیطی برای آب پیمایش بهتر به شکل زیگزاگ و بهبود چنگ زنی و ترمزگیری روی سطح خیس



طرح گل ویژه برای استفاده در همه محورهای کامیون

### مشخصات فنی:

اندازه تایر	کد طرح آج	نسبت منظر	تعداد اسمی لایه	تیوب دار / بدون تیوب	عرض رینگ (اینچ)	شاخص سرعت	حداکثر ظرفیت تحمل بار به کیلوگرم	حداکثر فشار باد (PSI)	قطر خارجی (MM)	عرض مقطع (MM)
12.00 R 24	H 860	-	20	تیوب دار	8.5	K	4000	4500	120	1217

\* لازم به توضیح است اندازه های قطر خارجی و عرض مقطع مذکور در جدول بالا به صورت راهنمای عمومی ذکر شده و بسته به ساختار تایر ممکن است در آنها تغییر جزئی اعمال شود.

# H 880

## تایرهای رادیال باری - اتوبوسی



تیوب دار



دوام بالا



قابلیت شیارزنی مجدد



استاندارد اتحادیه اروپا



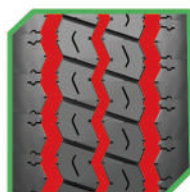
کاهش مصرف سوخت



فرمان پذیری خوب



■ استفاده از سایپ های عمیق به منظور بهینه کردن قابلیت های چنگ زنی و ترمزگیری



■ طرح گل بلوکی و شیار محیطی زیگزاگ برای بهبود چنگ زنی و ترمزگیری روی سطح خیس



■ طراحی ویژه گل برای استفاده در همه محورهای کامیون با ساختار بهینه برای افزایش دوام

### مشخصات فنی:

اندازه تایر	کد طرح آج	نسبت منظر	تعداد اسمی لایه	تیوب دار / بدون تیوب	عرض رینگ (اینچ)	شاخص سرعت	حداکثر ظرفیت تحمل بار به کیلوگرم	حداکثر فشار باد (PSI)	قطر خارجی (MM)	عرض مقطع (MM)
12.00 R 24	H 880	-	20	تیوب دار	8.5	K	4000 / 4500	120	1226	313

\* لازم به توضیح است اندازه های قطر خارجی و عرض مقطع مذکور در جدول بالا به صورت راهنمای عمومی ذکر شده و بسته به ساختار تایر ممکن است در آنها تغییر جزئی اعمال شود.

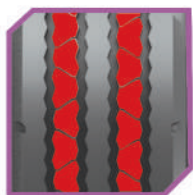


**LTR** (Light Truck Radial Tires, Van)

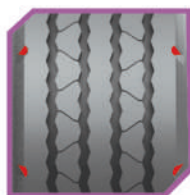
تایرهای رادیال تجاری ویژه کامیونت، مینی بوس و وانت بار



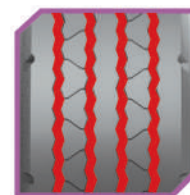
# L 610 تایرهای رادیال تجاری ویژه کامیونت، مینی بوس و وانت بار



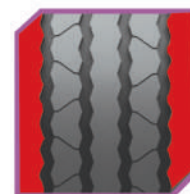
■ بلوکهای زیگزاگی (Zigzag block) تایر به منظور چنگ زنی خوب و بهبود عملکرد ترمزگیری



■ سایپ های دور تا دور تایر (Circular sipes) به منظور کاهش صلیبیت تایر و افزایش راحتی سرنشین



■ چهار شیار محیطی به منظور بهبود آب پیمایش



■ بهبود هندلینگ و فرمان پذیری با طراحی شولدر عریض

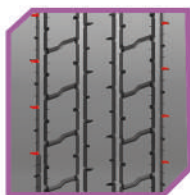
## مشخصات فنی:

اندازه تایر	کد طرح آج	تعداد اسمی لایه	تیوب دار بدون تیوب	عرض رینگ (ایچ)	شاخص سرعت	فشار باد انتخابی با توجه به بار وارده بر تایر			قطر خارجی (MM)	عرض مقطع (MM)			
						S	D						
7.00 R 16	L 610	12	تیوب دار	5.5	L	73/1110	80/1198	87/1285	73/1080	80/1165	87/1250	778	190

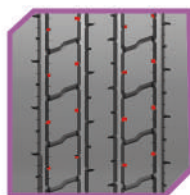
\* لازم به توضیح است اندازه های قطر خارجی و عرض مقطع مذکور در جدول بالا به صورت راهنمای عمومی ذکر شده و بسته به ساختار تایر ممکن است در آنها تغییر جزئی اعمال شود.

# L 615

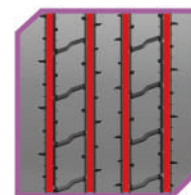
## تایرهای رادیال تجاری ویژه کامیونت، مینی بوس و وانت بار



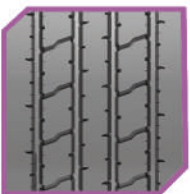
■ شکاف های تعبیه شده در لبه داخلی ریبهای ناحیه شولدر به منظور جلوگیری از سایش نامتقارن



■ سایپ های عمودی (Vertical sipes) به منظور کاهش سائیدگی لبه های ریب



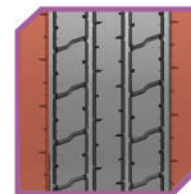
■ چهار شیار محیطی به منظور بهبود آب پیمایش



■ استفاده از آمیزه با فرمولاسیون جدید به منظور بهبود ترمزگیری در سطوح خشک و خیس



■ افزایش عمر و دوام به همراه افزایش ظرفیت باری تایر با ساختار تقویت شده و فرمولاسیون جدید



■ بهبود هندلینگ و فرمان پذیری با طراحی شولدر عریض

### مشخصات فنی:

اندازه تایر	کد طرح آج	تعداد اسمی لایه	تیوب دار بدون تیوب	عرض رینگ (انچ)	شاخص سرعت	فشار باد انتخابی با توجه به بار وارده بر تایر			قطر خارجی (MM)	عرض مقطع (MM)			
						S	D						
7.50 R 16	L 615	14	تیوب دار	6	M	90/1365	97/1435	105/1510	90/1320	97/1385	105/1460	810	219

\* لازم به توضیح است اندازه های قطر خارجی و عرض مقطع مذکور در جدول بالا به صورت راهنمای عمومی ذکر شده و بسته به ساختار تایر ممکن است در آنها تغییر جزئی اعمال شود.

## تایرهای رادیال تجاری ویژه کامیونت، مینی بوس و وانت بار VANMILER



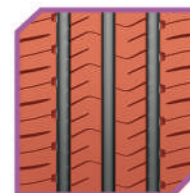
■ بلوک های به هم پیوسته و عریض تایر در ناحیه شاننه، باعث عملکرد عالی در پاسخ دهی به ورودی های فرمان شده و افزایش فرمانپذیری را به همراه دارد.



■ ساختار تقویت شده به همراه کامپاند مناسب رویه تایر، موجب مقاومت سایشی بالا و رانندگی ایمن می شود.



■ سه شیار محیطی ترکیب شده با بلوک های جانبی، پایداری خودرو در شرایط متفاوت جاده ای را موجب می شود.



■ بلوک های درشت تعبیه شده در پترن، خاصیت stability را بهبود بخشیده و پایداری عالی تایر را ایجاد می کند.

### مشخصات فنی:

اندازه تایر	کد طرح آج	نسبت منظر	عرض رینگ (اینچ)	شاخص سرعت	D&S	شاخص بار	فشار باد انتخابی با توجه به بار وارده بر تایر (Psi/Kg)	قطر خارجی (MM)	عرض مقطع (MM)
195 R15 C	V695	80	5.5	S	D	104	65/950	685	200
					S	106	65/900		
195 R14 C	V695	80	5.5	S	D	104	65/950	659	200
					S	106	65/900		

\* لازم به توضیح است اندازه های قطر خارجی و عرض مقطع مذکور در جدول بالا به صورت راهنمای عمومی ذکر شده است و بسته به ساختار تایر ممکن است در آنها تغییر جزئی اعمال شود.



# SKHX

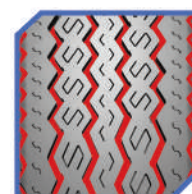
## تایرهای سواری بایاس



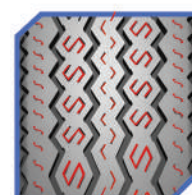
■ ریه‌های عریض به منظور بهبود پایداری طولی



■ ریه‌های زیگزاگی تایر به منظور فرمان پذیری بهتر



■ تعداد شیار محیطی بالا به منظور بهبود آب پیمایش



■ سایپ های محیطی در ریب جهت بهبود عملکرد چنگ زنی

### مشخصات فنی:

اندازه تایر	کد طرح آج	تعداد اسمی لایه	عرض رینگ (اینچ)	حداکثر ظرفیت تحمل بار به کیلوگرم (psi / Kg)			* قطر خارجی (MM)	* عرض مقطع (MM)
5.60-13	SKHX	4	4	28/370	30/385	32/400	604	150
5.90-13	SKHX	6	4	32/430	34/450	36/470	617	153

\* لازم به توضیح است اندازه های قطر خارجی و عرض مقطع مذکور در جدول بالا به صورت راهنمای عمومی ذکر شده و بسته به ساختار تایر ممکن است در آنها تغییر جزئی اعمال شود.

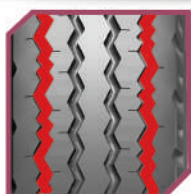
**LTB,LTT** (Light Truck Bias Tires)

تایرهای تجاری بایاس (وانت، مینی بوس، کامیونت)



# MRC

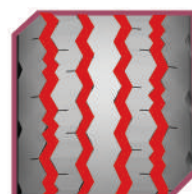
تایرهای تجاری بایاس (وانت، مینی بوس، کامیونت)



■ شیارهای جانبی عمیق جهت جلوگیری از لغزشهای عرضی



■ ریبهای زیگزاگی تایر به منظور فرمان پذیری بهتر



■ چهار شیار محیطی به منظور بهبود آب پیمایش



■ ریبهای عریض به منظور بهبود پایداری طولی

## مشخصات فنی:

اندازه تایر	کد طرح آج	عرض رینگ (اینچ)	تعداد اسمی لایه	D&S	فشار باد انتخابی یا توجه به بار وارده بر تایر (psi / Kg)		قطر خارجی (MM)	عرض مقطع (MM)	
6.50-14	MRC	4.5	8	S	—	—	60/795	706	180

\* لازم به توضیح است اندازه های قطر خارجی و عرض مقطع مذکور در جدول بالا به صورت راهنمای عمومی ذکر شده و بسته به ساختار تایر ممکن است در آنها تغییر جزئی اعمال شود.

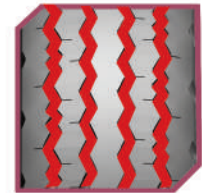


# MRN

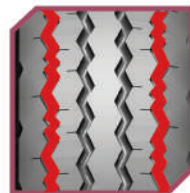
تایرهای تجاری بایاس (وانت، مینی بوس، کامیونت)



■ ریههای زیگزاگی تایر به منظور فرمان پذیری بهتر



■ چهار شیار محیطی به منظور بهبود آب پیمایش



■ شیارهای جانبی عمیق جهت جلوگیری از لغزشهای عرضی



■ ریههای عرضی به منظور بهبود پایداری طولی

## مشخصات فنی:

اندازه تایر	مد طرح آج	عرض رینگ (اینچ)	تعداد اسمی لایه	D&S	فشار باد انتخابی با توجه به بار وارده بر تایر (psi / Kg)			قطر خارجی (MM)	عرض مقطع (MM)
					65/794	70/830	75/862		
6.50-16	MRN	4.5	10	D	65/794	70/830	75/862	769	185
				S	65/903	70/943	75/980		
7.00-16	MRN	5.5	10	D	—	—	75/862	794	203
				S	—	—	75/980		
7.50-16	MRN	6	14	D	—	—	90/1310	822	221
				S	—	—	90/1490		
8.25-16	MRN	6.5	14	D	80/1397	85/1449	90/1497	856	235
				S	80/1588	85/1646	90/1701		

\* لازم به توضیح است اندازه های قطر خارجی و عرض مقطع مذکور در جدول بالا به صورت راهنمای عمومی ذکر شده و بسته به ساختار تایر ممکن است در آنها تغییر جزئی اعمال شود.

# ULN

تایرهای تجاری بایاس (وانت، مینی بوس، کامیونت)



■ قدرت چنگ زنی و ترمزگیری بسیار خوب به دلیل پترن تایر



■ تایر مخصوص نیم دنده جهت راندن و پیش بردن خودرو



■ ظرفیت بالای تحمل بار

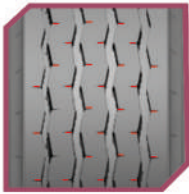
## مشخصات فنی:

اندازه تایر	کد طرح آج	عرض رینگ (اینچ)	تعداد اسمی لایه	D&S	فشار باد انتخابی با توجه به بار وارده بر تایر (psi / Kg)			قطر خارجی (MM)	عرض مقطع (MM)
7.50-16	ULN	6	14	D	—	—	90/1310	822	221
				S	—	—	90/1490		
8.25-16	ULN	6.5	14	D	80/1397	85/1449	90/1497	856	235
				S	80/1588	85/1646	90/1701		

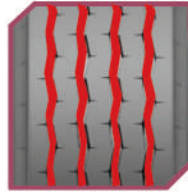
\* لازم به توضیح است اندازه های قطر خارجی و عرض مقطع مذکور در جدول بالا به صورت راهنمای عمومی ذکر شده و بسته به ساختار تایر ممکن است در آنها تغییر جزئی اعمال شود.

## SEM

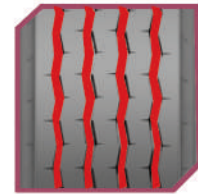
تایرهای تجاری بایاس (وانت، مینی بوس، کامیونت)



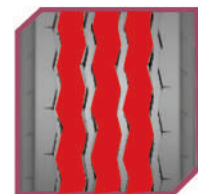
■ سایپ های عمودی به منظور کاهش سائیدگی لبه های ریب



■ ریبهای زیگزاگی تایر به منظور فرمان پذیری بهتر



■ چهار شیار محیطی به منظور بهبود آب پیمایش



■ ریبهای عرضی به منظور بهبود پایداری طولی

## مشخصات فنی:

اندازه تایر	کد طرح آج	عرض رینگ (اینچ)	تعداد اسمی لایه	D&S	فشار باد انتخابی با توجه به بار وارده بر تایر (psi / Kg)			* قطر خارجی (MM)	* عرض مقطع (MM)
					—	85/1700	—		
8.25-16	SEM	6.5	14	D	—	85/1700	—	856	235
				S	—	85/1800	—		

\* لازم به توضیح است اندازه های قطر خارجی و عرض مقطع مذکور در جدول بالا به صورت راهنمای عمومی ذکر شده و بسته به ساختار تایر ممکن است در آنها تغییر جزئی اعمال شود.

**TB** (Truck & Bus Bias Tires)

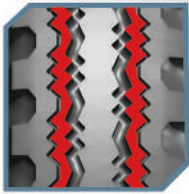
---

تایرهای باری - اتوبوسی بایاس

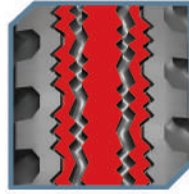


# H 869

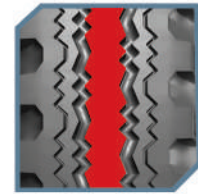
## تایرهای باری - اتوبوسی بایاس



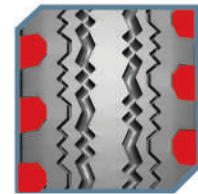
■ ریبهای عریض به منظور بهبود پایداری طولی



■ ریبهای زیگزاگی تایر به منظور فرمان پذیری بهتر



■ ریب مرکزی جهت بهبود عملکرد تایر در پیچ ها



■ لاگ های شانه جهت کمک به ترمز گیری بهتر

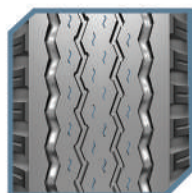
### مشخصات فنی:

اندازه تایر	کد طرح آج	عرض رینگ (اینچ)	تعداد اسمی لایه	D&S	فشار باد انتخابی با توجه به بار وارده بر تایر (psi / Kg)			قطر	عرض
					خارجی (MM)	مقطع (MM)	1072	265	
10.00-20	H869	7.5	16	D	95/2480	100/2550	105/2630	1072	265
				S	105/2830	110/2920	115/3000	1069	265

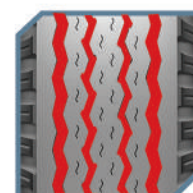
\* لازم به توضیح است اندازه های قطر خارجی و عرض مقطع مذکور در جدول بالا به صورت راهنمای عمومی ذکر شده و بسته به ساختار تایر ممکن است در آنها تغییر جزئی اعمال شود.

# KMN

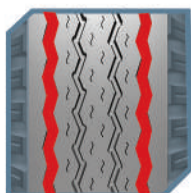
## تایرهای باری - اتوبوسی بایاس



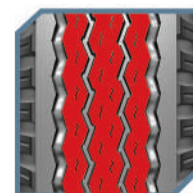
■ سایپ های محیطی در ریب جهت بهبود عملکرد چنگ زنی



■ چهار شیار محیطی به منظور بهبود آب پیمایش



■ شیارهای جانبی عمیق جهت جلوگیری از لغزشهای عرضی



■ ریبهای زیگزاگی تایر به منظور فرمان پذیری بهتر

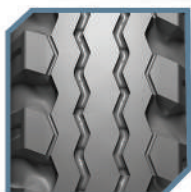
### مشخصات فنی:

اندازه تایر	کد طرح آج	عرض رینگ (اینچ)	تعداد اسمی لایه	D&S	فشار باد انتخابی با توجه به بار وارده بر تایر (psi / Kg)			قطر	عرض
					خارجی (MM)	مقطع (MM)			
10.00-20	KMN	7.5	16	D	95/2480	100/2550	105/2630	1072	265
				S	105/2830	110/2920	115/3000	1069	265
11.00-20	KMN	8	16	D	95/2700	100/2790	105/2870	1088	285
				S	105/3080	110/3180	115/3270		
12.00-20	KMN	8.5	16	D	82/2880	90/2980	95/3080	1138	322
				S	95/3290	100/3400	105/3510		
			18	D	95/3080	100/3170	105/3270		
				S	105/3510	110/3620	115/3720		
12.00-24	KMN	8.5	18	D	95/3460	100/3570	105/3270	1240	322
				S	105/3950	110/4070	115/4190		

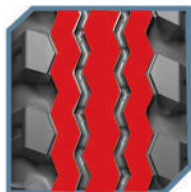
\* لازم به توضیح است اندازه های قطر خارجی و عرض مقطع مذکور در جدول بالا به صورت راهنمای عمومی ذکر شده است و بسته به ساختار تایر ممکن است در آنها تغییر جزئی اعمال شود.

# UTN

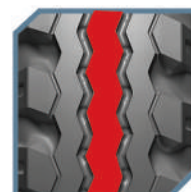
## تایرهای باری - اتوبوسی بایاس



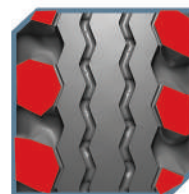
■ طرح ترکیبی از نیم دنده و چهارخط جهت استفاده در محور جلوی کامیون



■ ریبهای زیگزاگی و عریض تایر به منظور فرمان پذیری بهتر و پایداری طولی



■ ریب مرکزی جهت بهبود عملکرد تایر در پیچ ها



■ لاگ های شانه جهت کمک به ترمز گیری بهتر

### مشخصات فنی:

اندازه تایر	کد طرح آج	عرض رینگ (اینچ)	تعداد اسمی لایه	D&S	فشار باد انتخابی با توجه به بار وارده بر تایر (psi / Kg)			قطر خارجی (MM)	عرض مقطع (MM)
12.00-20	UTN	8.5	18	D	95/3080	100/3170	105/3270	1147	322
				S	105/3510	110/3620	115/3720		
12.00-24	UTN	8.5	18	D	95/3460	100/3570	105/3670	1249	322
				S	105/3950	110/4070	115/4190		

\* لازم به توضیح است اندازه های قطر خارجی و عرض مقطع مذکور در جدول بالا به صورت راهنمای عمومی ذکر شده و بسته به ساختار تایر ممکن است در آنها تغییر جزئی اعمال شود.

# ULN

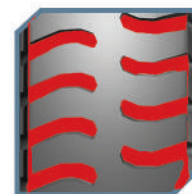
## تایرهای باری - اتوبوسی بایاس



■ ظرفیت بالای تحمل بار



■ تایر مخصوص محور عقب کامیون



■ قدرت چنگ زنی و ترمزگیری بسیار خوب به دلیل پترن تایر



■ طرح مخصوص (نیم دنده) جهت راندن و پیش بردن خودرو

### مشخصات فنی:

اندازه تایر	کد طرح آج	عرض رینگ (اینچ)	تعداد اسمی لایه	D&S	فشار باد انتخابی با توجه به بار وارده بر تایر (psi / Kg)			قطر خارجی (MM)	عرض مقطع (MM)
12.00-24	ULN	8.5	18	D	95/3460	100/3570	105/3270	1240	322
				S	105/3950	110/4070	115/4190		

\* لازم به توضیح است اندازه های قطر خارجی و عرض مقطع مذکور در جدول بالا به صورت راهنمای عمومی ذکر شده و بسته به ساختار تایر ممکن است در آنها تغییر جزئی اعمال شود.

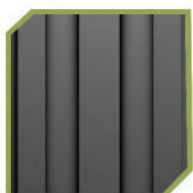




# HRFS

تایرهای کشاورزی

(تایر چرخ جلو تراکتور)



■ کاهش فشردگی و تخریب خاک با افزایش سطح تماس



■ ریبهای عرضی جهت دوام بالا



■ طراحی خاص آج تایر برای عملکرد بهتر

## مشخصات فنی:

اندازه تایر	کد طرح آج	عرض رینگ (اینچ)	حداکثر سرعت حرکت (Km/H)	تعداد اسمی لایه	فشار باد انتخابی با توجه به بار وارده بر تایر (psi / Kg)			قطر خارجی (MM)	عرض مقطع (MM)
					40/535	45/560	48/600		
6.00-16	HRFS	4.5F	32	6	40/535	45/560	48/600	735	165
				8	36/660	40/703	44/748	815	210
7.50-16	HRFS	5.5F	32	8	48/790	52/830	56/870	815	210
6.50-20	HRFS	5F	32	8	—	—	56/875	868	190

\* لازم به توضیح است اندازه های قطر خارجی و عرض مقطع مذکور در جدول بالا به صورت راهنمای عمومی ذکر شده و بسته به ساختار تایر ممکن است در آنها تغییر جزئی اعمال شود.

# FSR

## تایرهای کشاورزی

### (تایر چرخ جلو تراکتور)



■ کاهش فشردگی و تخریب خاک با افزایش سطح تماس



■ ریبهای عرضی جهت دوام بالا



■ طراحی بهینه ترد تایر

### مشخصات فنی:

اندازه تایر	کد طرح آج	عرض رینگ (اینچ)	حداکثر سرعت حرکت (Km/H)	تعداد اسمی لایه	فشار باد انتخابی با توجه به بار وارده بر تایر (psi / Kg)			قطر خارجی (MM)	عرض مقطع (MM)
					48/790	52/830	56/870		
7.50-18	FSR	5.5F	32	8	48/790	52/830	56/870	865	203
7.50-20	FSR	5.5F	32	8	36/766	40/810	44/860	915	203

\* لازم به توضیح است اندازه های قطر خارجی و عرض مقطع مذکور در جدول بالا به صورت راهنمای عمومی ذکر شده و بسته به ساختار تایر ممکن است در آنها تغییر جزئی اعمال شود.

# HLFS

## تایرهای کشاورزی

(تایر چرخ عقب تراکتور)



■ کشش و چنگ زنی بالا در زمین های گل و لای



■ کامپاند ترد برای عمر طولانی تر



■ مقاومت بالا در گل کندگی و لب پریدیگی (Cut/Chip resistance)



■ ظرفیت بالایی تحمل بار

### مشخصات فنی:

اندازه تایر	کد طرح آج	عرض رینگ (اینچ)	حداکثر سرعت حرکت (Km/H)	تعداد اسمی لایه	فشار باد انتخابی با توجه به بار وارده بر تایر (psi / Kg)		قطر خارجی (MM)	عرض مقطع (MM)	
8.25-16	HLFS	6F	30	8	-	-	44/890	840	220
18.4/15-30 **	HLFS	W16L	32	12	-	-	33/3250	1525	467
				14	-	-	42/4500		
18.4/15-34 **	HLFS	W16L	30	10	-	-	26/3000	1636	470
				12	-	-	33/3375		
13.6/12-38	HLFS	W12L	30	10	-	-	36/2215	1570	367
14.00-38	HLFS	W12	30	10	-	-	36/2215	1570	367

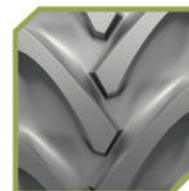
\* لازم به توضیح است اندازه های قطر خارجی و عرض مقطع مذکور در جدول بالا به صورت راهنمای عمومی ذکر شده و بسته به ساختار تایر ممکن است در آنها تغییر جزئی اعمال شود.

\*\* سایزهای با نشان دو ستاره در چرخ جلو کمباین نیز قابل استفاده می باشد.

# G 10

## تایرهای کشاورزی

(تایر چرخ عقب تراکتور)



■ طول عمر بالا به دلیل استفاده از آمیزه بهتر و عمق آج بیشتر



■ چنگ زنی بهتر روی خاک



■ ترمزگیری مناسب به دلیل قابلیت خود تمیزکنی و چنگ زنی بالا



■ پایداری حرکتی خوب، تحمل و دوام بسیار بالا

### مشخصات فنی:

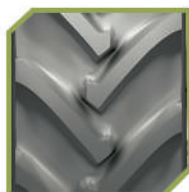
اندازه تایر	کد طرح آج	عرض رینگ (اینچ)	حداکثر سرعت (Km/H) حرکت	تعداد اسمی لایه	فشار باد انتخابی با توجه به بار وارده بر تایر (psi / Kg)			قطر خارجی (MM)	عرض مقطع (MM)
					24/1190	26/1240	29/1320	1160	315
12.4-24	G 10	W11	30	8	24/1190	26/1240	29/1320	1160	315
14.9-24	G 10	W13	32	10	-	-	36/2650	1265	378
12.4/11-28	G 10	W11	30	8	-	-	33/1510	1260	315
7.50-18	G 10	5.5F	30	8	-	-	52/945	860	205
18.4/15-30	G 10	W16L	32	12	-	-	33/3250	1525	467
				14	-	-	42/4500		
18.4/15-34	G 10	W16L	30	12	-	-	33/3375	1636	470
18.4/15-38	G 10	W16L	30	12	-	26/3075	31/3413	1340	444

\* لازم به توضیح است اندازه های قطر خارجی و عرض مقطع مذکور در جدول بالا به صورت راهنمای عمومی ذکر شده و بسته به ساختار تایر ممکن است در آنها تغییر جزئی اعمال شود.

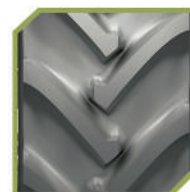
# G 20

## تایرهای کشاورزی

(تایر چرخ عقب تراکتور)



■ خود تمیز شونده مناسب (Self-cleaning)



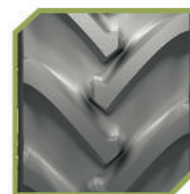
■ چنگ زنی بالا در زمین های گل و لای



■ کاهش فشردگی و تخریب خاک با افزایش سطح تماس



■ طول عمر بالا با طراحی عمق لاگ زیاد



■ ظرفیت بالای تحمل بار

### مشخصات فنی:

اندازه تایر	کد طرح آج	عرض رینگ (اینچ)	حداکثر سرعت حرکت (Km/H)	تعداد اسمی لایه	فشار باد انتخابی با توجه به بار وارده بر تایر (psi / Kg)	قطر خارجی (MM)	عرض مقطع (MM)
13.6/12-38	G 20	W12	30	12	- - 32/220	1350	370
14.00-38	G 20	W16	30	12	- 26/3075 31/3413	1340	444

\* لازم به توضیح است اندازه های قطر خارجی و عرض مقطع مذکور در جدول بالا به صورت راهنمای عمومی ذکر شده و بسته به ساختار تایر ممکن است در آنها تغییر جزئی اعمال شود.

# G 30

## تایرهای کشاورزی

(تایر چرخ عقب تراکتور)



■ خود تمیز شونده مناسب (Self-cleaning)



■ کنشش و چنگ زنی بالا در زمین های گل و لای



■ طول عمر بالا با طراحی عمق لای زیاد



■ ترمزگیری مناسب به دلیل قابلیت خود تمیز شونده



■ ظرفیت بالای تحمل بار

### مشخصات فنی:

اندازه تایر	مد طرح آج	عرض رینگ (اینچ)	حداکثر سرعت حرکت (Km/H)	تعداد اسمی لایه	فشار باد انتخابی با توجه به بار وارده بر تایر (psi / Kg)		قطر خارجی (MM)	عرض مقطع (MM)	
14.9-28	G 30	W13	30	12	-	-	33/230	1380	390
13.6-28	G 30	W12	30	12	-	-	32/220	1350	370

\* لازم به توضیح است اندازه های قطر خارجی و عرض مقطع مذکور در جدول بالا به صورت راهنمای عمومی ذکر شده و بسته به ساختار تایر ممکن است در آنها تغییر جزئی اعمال شود.

# RB 10

تایرهای کشاورزی

(تایر چرخ جلو تراکتور)



■ تحمل بارهای سنگین



■ چنگ زنی بالا در زمین های گل و لای



■ کاربرد در زمینهای کشاورزی و حمل و نقل جاده در سرعت بالا



■ مقاومت بالا در گل کندگی و لب پریدی (Cut/Chip resistance)



■ فرمان پذیری بالا (High handling level)

## مشخصات فنی:

اندازه تایر	کد طرح آج	عرض رینگ (اینچ)	حداکثر سرعت حرکت (Km/H)	تعداد اسمی لایه	فشار باد انتخابی با توجه به بار وارده بر تایر (psi / Kg)	قطر خارجی (MM)	عرض مقطع (MM)
6.00-16	RB 10	4.5E	30	8	– / 65/450	– / 735	165

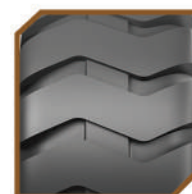
\* لازم به توضیح است اندازه های قطر خارجی و عرض مقطع مذکور در جدول بالا به صورت راهنمای عمومی ذکر شده و بسته به ساختار تایر ممکن است در آنها تغییر جزئی اعمال شود.





# Q 10

## تایرهای راهسازی



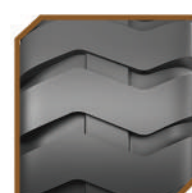
■ مقاومت عالی در برابر سایش و برش



■ حرارت زایی کم و افزایش Mileage



■ چنگ زنی عالی



■ منبجید مقاوم ۲۰ و ۲۴ لایه

### مشخصات فنی:

اندازه تایر	کد طرح آج	تعداد اسمی لایه	تیوب دار / بدون تیوب	عرض رینگ (اینچ)	حداکثر عمق آج (MM)	حداکثر بار مجاز به ازای هر تایر (kg)	حداکثر فشار باد (psi)	* عرض مقطع (MM)	* قطر خارجی (MM)
17.5-25	Q 10	20	تیوب دار	14.00/1.5	27	8250	70	404	1335
20.5-25	Q 10	20	تیوب دار	17.00/2.0	31.5	9500	65	490	1490
23.5-25	Q 10	20	تیوب دار	19.50/2.5	33.5	10900	53	554	1592
		24	تیوب دار	19.50/2.5	33.5	12500	65		

\* لازم به توضیح است اندازه های قطر خارجی و عرض مقطع مذکور در جدول بالا به صورت راهنمای عمومی ذکر شده و بسته به ساختار تایر ممکن است در آنها تغییر جزئی اعمال شود.

# Q 20

## تایرهای راهسازی



■ مقاومت عالی در برابر سایش و برش



■ منجید مقاوم ۲۰ و ۲۴ لایه



■ چنگ زنی عالی



■ افزایش ظرفیت بار به سبب وجود منجید مستحکم

### مشخصات فنی:

اندازه تایر	کد طرح آج	تعداد اسمی لایه	تیوب دار / بدون تیوب	عرض رینگ (اینچ)	حداکثر عمق آج (MM)	حداکثر بار مجاز به ازای هر تایر (kg)	حداکثر فشار باد (psi)	* عرض مقطع (MM)	* قطر خارجی (MM)
17.5-25	Q 20	20	تیوب دار	14.00/1.5	33	8250	70	404	1335
20.5-25	Q 20	20	تیوب دار	17.00/2.0	38	9500	65	490	1490
23.5-25	Q 20	20	تیوب دار	19.50/2.5	36.5	10900	53	554	1592
		24	تیوب دار	19.50/2.5	36.5	12500	65		

\* لازم به توضیح است اندازه های قطر خارجی و عرض مقطع مذکور در جدول بالا به صورت راهنمای عمومی ذکر شده و بسته به ساختار تایر ممکن است در آنها تغییر جزئی اعمال شود.

## جانمایی تایرهای رادیال سواری گروه صنعتی بارز



عملکرد بالا  
(Premium)

■ P 648 ■  
**PREMIUM  
DRIVE**

- راحتی سرنشین
- قابلیت حرکت در گل و لای (M+S)



■ P 660 ■  
**BRILLIANT**

- راحتی سرنشین
- صدای کم



■ P 601 ■  
**ALERIA**

- فرمانپذیری در مانورهای معمولی



راحتی سرنشین  
(Ride Comfort)

استاندارد  
(Standard)

## راهنمای استفاده صحیح از تایر

تایرهای خودرو نقش تعیین کننده در ایمنی شما و خانواده تان دارند. شاید مطرح کردن این واقعیت که سطح تماس تایر خودرو با یک جاده معمولی به اندازه یک کارت تریک میباشد توجه شما را به اهمیت موضوع جلب نماید. در حقیقت ما میلیونها تومان از سرمایه و از آن مهمتر ایمنی خود را به چند سانتیمتر سطح تماس لاستیک می سپاریم. بنابراین نگهداری صحیح و کنترل دایمی تایرها میتواند نقشی اساسی در ایمنی ما داشته باشد. بدین منظور رعایت نکات فنی زیر الزامی است.

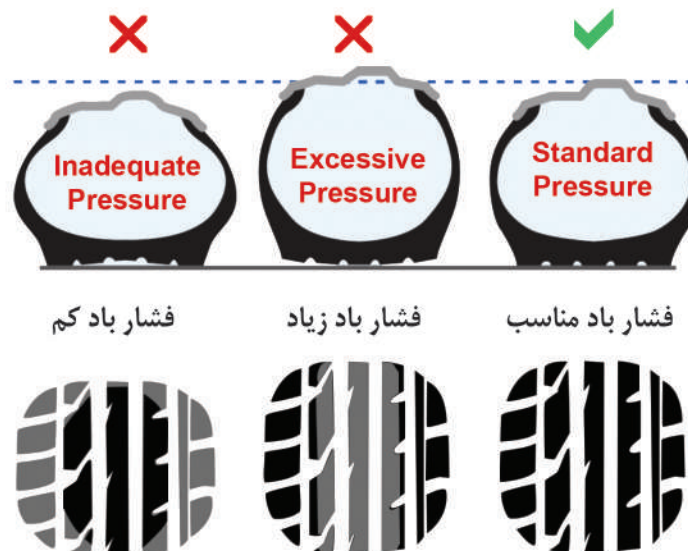


**کنترل فشار باد تایر :** انتخاب باد صحیح برای تایر و کنترل در ثابت بودن این باد در ایمنی، دوام و عملکرد تایر و نیز مقدار مصرف سوخت نهایت اهمیت را دارد. انتخاب باد مناسب برای تایر با توجه به وزن مجموعه خودرو صورت می گیرد. معمولاً مقدار حداکثر بار و یا سرنشین خودرو بر روی بدنه تایر حک می شود.

### فشار باد وارده بر تایر:

**پربادی:** باد بیش از حد باعث سخت شدن دیواره های تایر شده و پستی و بلندی سطح جاده باعث ایجاد ارتعاشات و تکان های خودرو خواهد شد. علاوه بر موارد بالا پر بادی باعث مدور شدن قسمت وسط تایر و در نتیجه سایش این ناحیه می شود که این امر به نوبه خود بر دوام تایر تاثیر نامطلوبی دارد.

تاثیر فشار باد در نحوه تماس سطح آج با جاده



**کم بادی:** تاثیر کم بادی بر ایمنی و دوام تایر بسیار چشمگیر بوده و به همین دلیل باید به آن توجه زیادی نمود. تایر کم باد (تایری که باد مناسب با بار وارده را ندارد) سطح تماس زیادی با جاده داشته و در نتیجه مقدار سوخت خودرو افزایش می یابد و تایر بیشتر گرم می شود بطوری که در موارد حاد باعث دوپوستی آن می شود. کم بادی خفیف موجب می شود سایش تایر مخصوصاً در شانه ها بیشتر شود.

## راهنمای استفاده صحیح از تایر

**عمق شیار:** تایرهای سواری باید حداقل  $1/6\text{mm}$  عمق شیار داشته باشند (سرتاسر پیرامون رویه). این عدد برای تایرهای ون  $2/4\text{mm}$  و برای تایرهای باری  $3/2\text{mm}$  است. حد مجاز یا حداقل عمق آج لازم برای حرکت ایمن خودرو را میتوان از برجستگی های موجود در کف شیارهای تایر که بعنوان راهنما تعبیه شده اند ملاحظه نمود. برای پیدا کردن این علائم در حداقل 6 نقطه در زیر شانه های دوطرف تایر علائمی حک شده که با تعقیب آنها می توان به علائم اصلی راهنمای عمق آج مجاز رسید. کنترل حداقل عمق شیار مورد توجه ادارات پلیس راه نیز میباشد زیرا رعایت کردن این امر موجب عملکرد بهتر ترمز و کاهش حوادث میشود.



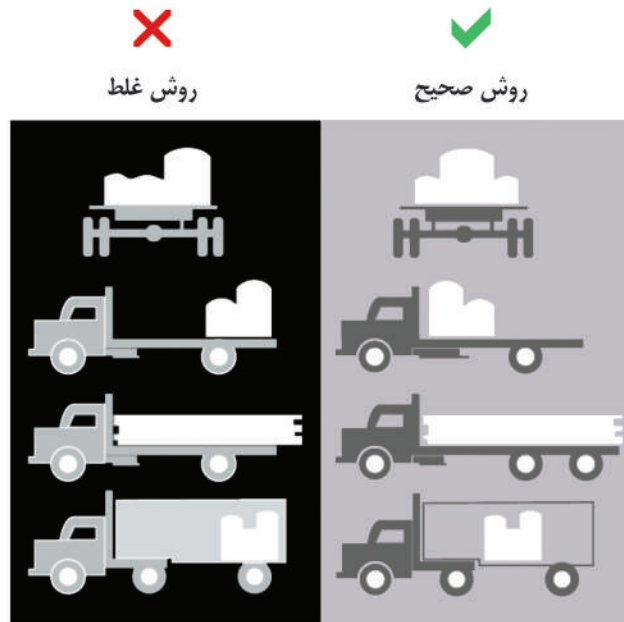
**بالانس مجموعه رینگ و تایر:** تायری که بالانس نشده خصوصیات فرمانگیری نامناسب داشته و نیز عمر کمی خواهد داشت. علاوه بر آن به سیستم جلوبندی و تعلیق خودرو نیز صدمه می زند. تایر را به همراه رینگ بالانس نمایید تا هم، از زدن تایر (لرزش فرمان) حین رانندگی بکاهید و هم دوام تایر را افزایش دهید.

**تاریخ (سریال) تولید تایر:** پیدا کردن تاریخ تولید تایرها بسیار آسان است. اگر به دقت قسمت دیواره تایر را نگاه کنید، در بیشتر آنها یک عدد چهار رقمی مشاهده خواهید کرد. این عدد نمایانگر هفته و سال تولید است. (دو رقم اول از سمت چپ نشانه هفته و دو رقم بعدی نشانه سال میلادی است). تاریخ انقضای تایر بستگی به شرایط نگهداری آن دارد و بهمین علت زمان دقیقی برای آن ذکر نمیشود. ولی در صورت استفاده از تایرهای قدیمی تر که در معرض شرایط مخرب جوی (خصوصاً تابش آفتاب) و بویژه تحت تاثیر ازن بوده اند، احتمال فرسودگی و در نتیجه ترکیدن تایر و به تبع آن وقوع خطر و حتی حوادث ناگوار وجود خواهد داشت. زیرا آمیزه های لاستیکی در چنین شرایطی به مرور زمان خواص خود را از دست می دهند و نمی توانند اجزا تایر را کنار هم نگهدارند.



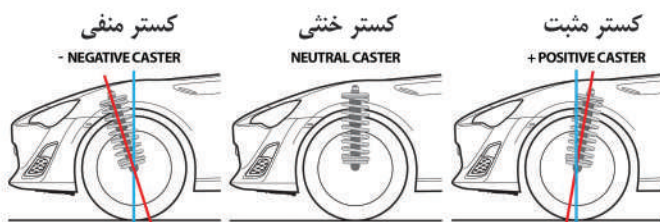
## راهنمای استفاده صحیح از تایر

**بار وارده بر تایر:** میزان حداکثر تحمل بار وارد بر تایر روی دیواره آن قابل مشاهده است و تحت هیچ شرایطی نباید میزان بار وارده بر تایر از حداکثر تحمل آن تجاوز کند. باید به خاطر داشت تایر فقط هنگامی قادر به تحمل حداکثر بار مجاز وارد بر آن است که فشار باد داخل آن نیز حداکثر باشد.



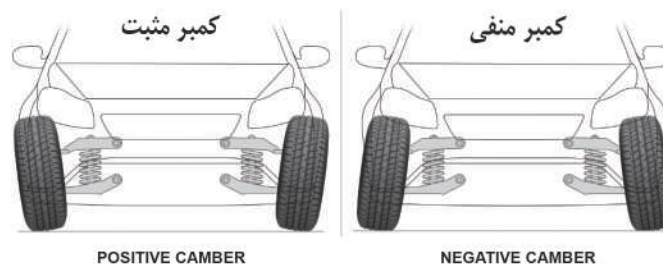
### کستر (Caster):

مطابق شکل عبارت است از انحراف محور بوش سگدست به جلو (منفی) یا عقب (مثبت) نسبت به محور قائم فرمان. همیشه کستر صحیح، مثبت است. به عنوان مثال در یک دوچرخه دو شاخه جلو کمی جلوتر از دسته فرمان دوچرخه قرار گرفته و در اینجا کستر مثبت است و به حرکت خودرو در مسیر مستقیم کمک می کند.



### کمبر (Camber):

عبارت است از انحراف بالای چرخ از بدنه خودرو به داخل (منفی) یا به خارج (مثبت). کمبر صحیح موجب می شود تا سطح آج تایر به طور کاملاً صاف روی سطح جاده قرار بگیرد. در صورتی که کمبر به مقدار زیادی منفی باشد (چرخ ها به طرف داخل) باعث می شود تا لبه شانه های داخلی تایر سریع تر ساییده شود. برعکس کمبر مثبت به مقدار زیاد موجب فرسایش سریع تر لبه شانه های بیرونی تایر می شود.





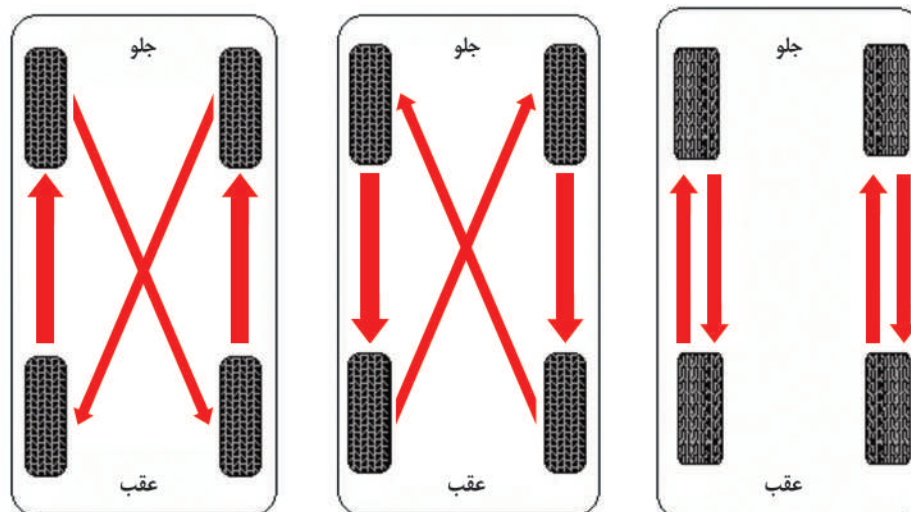
## راهنمای استفاده صحیح از تایر

**همگرایی (Toe-in) و (Toe-Out):** مطابق شکل در صورتی که لبه جلویی چرخ‌ها نسبت به لبه عقبی چرخ‌ها به هم نزدیکتر باشند چرخ‌ها همگرایی دارند. در حالت عکس آن واگرایی است. همگرایی، تمایل چرخ‌ها را برای واگرایی تحت شرایط حرکت قدرتی خودرو نظیر شتاب زیاد یا سرعت‌های بالا خنثی می‌کند. همچنین واگرایی تمایل چرخ‌های جلو را به همگرایی هنگام چرخش در سرعت‌های بالا خنثی می‌کند. همگرایی بیش از حد موجب سایش لبه داخلی آج تایر می‌شود. همچنین واگرایی زیاد باعث سایش لبه بیرونی آج می‌شود.



**چرخش ادواری تایرها:** به منظور خنثی کردن اثرات لاستیک سائی و نیز برای اینکه تایرها بطور یکنواخت سائیده شوند و دوام یکسان داشته باشند می‌بایست تایرها را زیر خودرو جابجا کرد. می‌بایست تایرهای رادیال را هر ۱۰۰۰۰ کیلومتر و تایرهای بایاس را هر ۵۰۰۰ کیلومتر زیر ماشین جابجا کرد. بسته به اینکه تایر زاپاس را نیز بخواهید در این امر شرکت دهید از یکی از سه روش زیر استفاده نمایید. پس از تعویض تایرها با یکدیگر مجدداً باد تایر را چک کرده و از محکم بودن پیچ‌های چرخ اطمینان حاصل نمایید.

شکل جابجایی تایرها





## 205/55 R 16



**محدوده سرعت:** منظور از محدوده سرعت، حداکثر سرعتی است که تایر تحت بار و باد مجاز و در شرایط ویژه آزمایشگاهی می تواند مدت زمان معینی در آن سرعت حرکت نموده و سالم باقی بماند.

علامت	محدوده سرعت	علامت	محدوده سرعت	علامت	محدوده سرعت
A 3	۱۵ کیلومتر در ساعت	A 2	۱۰ کیلومتر در ساعت	A 1	۵ کیلومتر در ساعت
A 6	۳۰ کیلومتر در ساعت	A 5	۲۵ کیلومتر در ساعت	A 4	۲۰ کیلومتر در ساعت
B	۵۰ کیلومتر در ساعت	A 8	۴۰ کیلومتر در ساعت	A 7	۳۵ کیلومتر در ساعت
E	۷۰ کیلومتر در ساعت	D	۶۵ کیلومتر در ساعت	C	۶۰ کیلومتر در ساعت
J	۱۰۰ کیلومتر در ساعت	G	۹۰ کیلومتر در ساعت	F	۸۰ کیلومتر در ساعت
M	۱۳۰ کیلومتر در ساعت	L	۱۲۰ کیلومتر در ساعت	K	۱۱۰ کیلومتر در ساعت
Q	۱۶۰ کیلومتر در ساعت	P	۱۵۰ کیلومتر در ساعت	N	۱۴۰ کیلومتر در ساعت
T	۱۹۰ کیلومتر در ساعت	S	۱۸۰ کیلومتر در ساعت	R	۱۷۰ کیلومتر در ساعت
V	۲۴۰ کیلومتر در ساعت	H	۲۱۰ کیلومتر در ساعت	U	۲۰۰ کیلومتر در ساعت
Z	بالای ۳۰ کیلومتر در ساعت	Y	۳۰۰ کیلومتر در ساعت	W	۲۷۰ کیلومتر در ساعت

ردیف	نام نماینده	تلفن	استان	شهر	ردیف	نام نماینده	تلفن	استان	شهر	ردیف	نام نماینده	تلفن	استان	شهر
۱	امین سوسندستان عالی	۰۲۵۳۳۸۱۰۶۹۰	اردبیل	اردبیل	۶۷	رضا محتاطی	۰۶۱۵۲۶۲۰۶۰	خوزستان	امیدیه	۱۳۳	شاهپور سانئع محمدی	۰۱۷۳۳۳۶۶۸۷	گلستان	گنبد
۲	میر علی اصغر میر فتاحی	۰۲۵۳۳۸۱۵۶۵۶	اردبیل	اردبیل	۶۸	احمد یوسفی	۰۶۱۲۴۶۲۵۹۵	خوزستان	الندیمشک	۱۳۴	شرکت آریا تایر گلستان	۰۱۷۳۳۵۹۰۸۸	گلستان	گنبد
۳	مجید انشعمی	۰۲۵۳۳۸۱۱۲۲۰	اردبیل	پارس آباد	۶۹	شرکت امیر تایر ایپادنا	۰۶۱۳۳۷۹۵۲۱۸	خوزستان	امواژ	۱۳۵	مهرداد نوری مقدم	۰۱۳۴۴۸۳۹۹۴۰	گیلان	استارا
۴	عیسی گل محمدی	۰۲۵۳۳۵۳۳۴۳	اردبیل	مشکین شهر	۷۰	کریم جامعی	۰۶۱۲۲۵۳۳۰۰	خوزستان	امواژ	۱۳۶	رحمان دادفر	۰۱۳۴۴۵۳۶۴۵۲	گیلان	بندرگزلی
۵	جلال مشکاتی	۰۲۱۳۳۸۳۰۲۶	اصفهان	اصفهان	۷۱	اسفندیار اسمعیل پور	۰۶۱۲۴۶۶۱۸۰۰	خوزستان	ایپاد	۱۳۷	محمود شادکام	۰۱۳۴۴۳۳۷۱۹	گیلان	تالش
۶	حمید خوروش	۰۲۱۳۳۸۸۰۱۸۱	اصفهان	اصفهان	۷۲	لقین نیلکان	۰۶۱۵۳۳۲۸۹۱	خوزستان	ابادان	۱۳۸	محمد جلیلی یوسفی	۰۱۳۳۸۲۷۴۳۲	گیلان	رشت
۷	علی حکیم الهی	۰۲۱۳۳۷۶۶۶۲۲	اصفهان	اصفهان	۷۳	روح اله محسنی	۰۶۱۵۲۷۲۲۲۰۹	خوزستان	بهبهان	۱۳۹	هومن همدی	۰۱۳۳۳۵۷۱۰۷۰	گیلان	رشت
۸	مرتضی صیام پور لشکوندی	۰۲۱۳۳۸۵۸۷۰۴۰	اصفهان	اصفهان	۷۴	محمد پیدایش	۰۶۱۵۲۷۲۰۳۴۳	خوزستان	بهبهان	۱۴۰	محمد کهنسال عبدالکروبی	۰۱۳۴۴۶۲۰۸۴۴	گیلان	رودسر
۹	نوید خوروش	۰۲۱۳۳۸۶۰۲۸۳	اصفهان	اصفهان	۷۵	شرکت نو اندیشان تجارت درفول	۰۶۱۲۲۲۹۸۴۲۳	خوزستان	دزفول	۱۴۱	داود محقق منظری	۰۱۳۴۴۳۳۰۰۶۶	گیلان	لاهیجان
۱۰	هوشنگ صانعی	۰۲۱۳۳۷۲۰۴۱۳	اصفهان	خوانسار	۷۶	محمد علوانی حربه	۰۶۱۲۳۵۹۳۶۶۳	خوزستان	رامشیر	۱۴۲	حیدر علی یاجلانی	۰۶۶۴۴۲۷۰۸۹	لرستان	ازنا
۱۱	حسین خاکی راوندی	۰۲۱۳۳۵۵۳۳۴۴	اصفهان	راوند	۷۷	بهروز ذرفولی پور	۰۶۱۳۳۵۲۱۸۲	خوزستان	رامهرمز	۱۴۳	بهمن چراغی ملک آباد	۰۶۶۲۲۵۲۷۹۹	لرستان	الشتر
۱۲	سید اکبر شریفی	۰۲۱۳۳۵۰۲۲۰۴	اصفهان	شهرضا	۷۸	ولی سلطانی غلاوند	۰۶۱۳۳۶۱۸۳۰	خوزستان	مسجدسلیمان	۱۴۴	مصطفی قجاولندی	۰۶۶۴۴۳۹۹۷۹۷	لرستان	الیگودرز
۱۳	روح الله خسروئی	۰۲۱۳۳۵۲۳۳۰۰	اصفهان	کاشان	۷۹	علی اکبر حسین خانی	۰۲۴۴۵۱۵۲۸۸	زنجان	ابهر	۱۴۵	سعید گودرزی	۰۶۶۴۴۶۲۷۵۳	لرستان	بروجرد
۱۴	سید ابوالقاسم سیدی	۰۲۱۳۳۵۲۳۳۰۰	اصفهان	کاشان	۸۰	علیرضا غنبدلی	۰۴۴۳۳۲۲۵۵۷	زنجان	زنجان	۱۴۶	جواد شهسوار	۰۶۶۴۴۲۱۳۸۸	لرستان	بلدختر
۱۵	خسرو اسمعیلی کجانی	۰۲۱۳۳۵۲۳۳۰۰	اصفهان	نائین	۸۱	ابوالفضل رحیمیان	۰۲۳۳۳۳۰۳۰۳۹	سمنان	سمنان	۱۴۷	امین الله هاشمی	۰۶۶۴۳۳۰۶۴۵۷	لرستان	خرم آباد
۱۶	شرکت ماشین کاران اصفهان	۰۲۱۳۳۵۲۳۳۰۰	اصفهان	نجف آباد	۸۲	سید زمان حسینی	۰۲۳۳۳۳۳۳۳۳	سمنان	شاهرود	۱۴۸	علی میرزا فتح پور	۰۶۶۴۴۳۳۳۳۳۳	لرستان	خرم آباد
۱۷	بهنام جلودار	۰۲۳۳۳۳۳۳۳۳	کرج	کرج	۸۳	علی قائم دوست	۰۵۴۳۳۳۳۳۳۳۰	سیستان و بلوچستان	خاش	۱۴۹	اله رحیم هداوند	۰۶۶۴۴۳۳۳۳۳۳	لرستان	دورود
۱۸	فرزاد حرمینی	۰۲۳۳۳۳۳۳۳۳	کرج	کرج	۸۴	محمد عزتخواه	۰۲۱۳۳۵۰۳۳۳۰	سیستان و بلوچستان	زاهدان	۱۵۰	جواد صادقی	۰۱۱۳۳۳۳۳۳۳۳	مازندران	آمل
۱۹	محسن فرحانکی	۰۲۶۳۳۳۰۰۰۱۹	کرج	کرج	۸۵	ناصر عزتخواه	۰۵۴۳۳۳۳۳۳۳۱۸	سیستان و بلوچستان	زاهدان	۱۵۱	علی برون	۰۱۱۳۳۳۳۳۳۳۳	مازندران	بابل
۲۰	مهدی کد پور	۰۸۴۳۳۳۳۳۳۳۳	ایلام	ایلام	۸۶	عبدالکریم جبری جهرمی	۰۷۱۵۲۴۴۴۴۴۳	فارس	جهرم	۱۵۲	بهزاد عرب روشن	۰۱۱۳۳۳۳۳۳۳۳	مازندران	بابلسر
۲۱	سلیمان قنبری جمال آباد	۰۴۴۳۳۳۳۳۳۳۳	آذربایجان غربی	ارومیه	۸۷	حسین گلایی	۰۷۱۵۲۵۲۰۶۴۰	فارس	داراب	۱۵۳	بهمن حلاجیان	۰۱۱۳۳۳۳۳۳۳۳	مازندران	تنگین
۲۲	فرید ایرجی	۰۴۴۳۳۳۳۳۳۳	آذربایجان غربی	خوی	۸۸	محمد رضا شعبان پور	۰۷۱۵۲۵۲۰۶۴۰	فارس	داراب	۱۵۴	توحید ایمانی علی آبادی	۰۱۱۳۳۳۳۳۳۳۳	مازندران	ساری
۲۳	انور پورسلطانی	۰۴۴۳۳۳۳۳۳۳	آذربایجان غربی	مهاباد	۸۹	ارسلان بهرمن جوی	۰۷۱۲۲۲۲۶۶۶۲	فارس	شیراز	۱۵۵	سعید سالیانه	۰۱۱۳۳۳۳۳۳۳۳	مازندران	ساری
۲۴	حسین بزرگر	۰۴۴۳۳۳۳۳۳۳	آذربایجان غربی	میاندوآب	۹۰	فرشید جمشیدی	۰۷۱۲۲۲۲۶۶۶۲	فارس	شیراز	۱۵۶	غلامرضا قمری	۰۱۱۳۳۳۳۳۳۳۳	مازندران	قائم‌شهر
۲۵	حبیب دیزجرانی	۰۴۱۳۳۳۰۳۵۶۶	آذربایجان شرقی	آذر شهر	۹۱	فریده لقمانی	۰۷۱۲۲۲۲۸۷۱۶۵	فارس	شیراز	۱۵۷	سید صادق شریفی	۰۱۱۳۳۳۳۳۳۳۳	مازندران	نگا
۲۶	شرکت تبریز تایر لیبوان	۰۲۱۳۳۵۱۳۳۳۳	آذربایجان شرقی	تبریز	۹۲	محمد جواد حریب	۰۷۱۲۲۲۲۸۷۱۶۵	فارس	شیراز	۱۵۸	ابوالفضل وزنده	۰۸۶۳۳۳۳۳۳۳۳	مرکزی	اراک
۲۷	شرکت سپند تایر آذربایجان	۰۴۱۳۳۳۳۳۳۳۳	آذربایجان شرقی	تبریز	۹۳	یداله اجافی	۰۷۱۲۲۲۲۸۷۱۶۵	فارس	شیراز	۱۵۹	خرم صادقی	۰۸۶۳۳۳۳۳۳۳۳	مرکزی	اراک
۲۸	شرکت لاستیک کاران برتر	۰۴۱۳۳۳۳۳۳۳۳	آذربایجان شرقی	تبریز	۹۴	علیرضا میرزایی	۰۷۱۲۲۲۲۸۷۱۶۵	فارس	صفاشهر	۱۶۰	عباس محمدی	۰۸۶۳۳۳۳۳۳۳۳	مرکزی	خمین
۲۹	عباس ندیمی	۰۴۱۳۳۳۳۳۳۳۳	آذربایجان شرقی	مرند	۹۵	ایرج قدمی شنده	۰۷۱۲۲۲۲۸۷۱۶۵	فارس	لسا	۱۶۱	مرتضی محمدی	۰۸۶۳۳۳۳۳۳۳۳	مرکزی	خمین
۳۰	پرویز غله کار	۰۷۷۳۳۳۳۳۳۳	بوشهر	بازجان	۹۶	سید حامد دانا	۰۷۱۲۲۲۲۸۷۱۶۵	فارس	فیروزآباد	۱۶۲	تقیه و پخش کارا لاستیک بندر	۰۸۶۳۳۳۳۳۳۳۳	مرکزی	دلچیان
۳۱	رضا باهوش	۰۷۷۳۳۳۳۳۳۳	بوشهر	بوشهر	۹۷	حمید رضا غفاری	۰۷۱۲۲۲۲۸۷۱۶۵	فارس	گراش	۱۶۳	ابوالفضل شمس	۰۸۶۳۳۳۳۳۳۳۳	مرکزی	ساوه
۳۲	مهدی مختاری	۰۷۷۳۳۳۳۳۳۳	بوشهر	دشتی	۹۸	حبیب توکلی	۰۷۱۲۲۲۲۸۷۱۶۵	فارس	لاز	۱۶۴	علیرضا شمس	۰۸۶۳۳۳۳۳۳۳۳	مرکزی	ساوه
۳۳	عبدالکریم کریم پور	۰۷۷۳۳۳۳۳۳۳	بوشهر	علویه	۹۹	خلیل توکلی	۰۷۱۲۲۲۲۸۷۱۶۵	فارس	لامرد	۱۶۵	محمد مهدی عسگری نوری	۰۸۶۳۳۳۳۳۳۳۳	مرکزی	ساوه
۳۴	اصغر جلیلی	۰۲۱۳۳۳۳۳۳۳۳	تهران	اسلامشهر	۱۰۰	حمیدرضا فخار تازه بزدی	۰۷۱۲۲۲۲۸۷۱۶۵	فارس	مرودشت	۱۶۶	احمد عباس نژادندمری	۰۷۶۳۳۳۳۳۳۳۳	هرمزگان	بندرعباس
۳۵	سید عباس هاشمی نژاد	۰۲۱۳۳۳۳۳۳۳۳	تهران	پاکدشت	۱۰۱	مجید همایون	۰۷۱۲۲۲۲۸۷۱۶۵	فارس	مرودشت	۱۶۷	بهنام بهمن نژاد بندری	۰۷۶۳۳۳۳۳۳۳۳	هرمزگان	بندرعباس
۳۶	اسماعیل افغانی	۰۲۱۳۳۳۳۳۳۳۳	تهران	تهران	۱۰۲	محمد جمال رئیس کریمیان	۰۷۱۲۲۲۲۸۷۱۶۵	فارس	مرودشت	۱۶۸	جلال صوفی پور	۰۷۶۳۳۳۳۳۳۳۳	هرمزگان	بندرعباس
۳۷	سید مرتضی نژاد	۰۲۱۳۳۳۳۳۳۳۳	تهران	تهران	۱۰۳	سپهر کامرانی	۰۷۱۲۲۲۲۸۷۱۶۵	فارس	مرودشت	۱۶۹	بدر فزاییان	۰۷۶۳۳۳۳۳۳۳۳	هرمزگان	بندرعباس
۳۸	محمد جعفر بخارنی	۰۲۱۳۳۳۳۳۳۳۳	تهران	تهران	۱۰۴	نونا تاک لاستیک تاکستان	۰۷۱۲۲۲۲۸۷۱۶۵	فارس	تاکستان	۱۷۰	ماشم قاسمی نژاد راثی	۰۷۶۳۳۳۳۳۳۳۳	هرمزگان	حاجی آباد
۳۹	محمد علی فرد حسینی	۰۲۱۳۳۳۳۳۳۳۳	تهران	تهران	۱۰۵	ابوالفضل زنجیری امید	۰۷۱۲۲۲۲۸۷۱۶۵	فارس	تاکستان	۱۷۱	علی منصور	۰۷۶۳۳۳۳۳۳۳۳	هرمزگان	رودان
۴۰	مرتضی پونکی	۰۲۱۳۳۳۳۳۳۳۳	تهران	تهران	۱۰۶	احمد زنگبار	۰۷۱۲۲۲۲۸۷۱۶۵	فارس	قم	۱۷۲	مسلم شایسته	۰۷۶۳۳۳۳۳۳۳۳	هرمزگان	میاند
۴۱	مركز خدمت پس از فروش سروس سنتر	۰۲۱۳۳۳۳۳۳۳۳	تهران	تهران	۱۰۷	حسین دادآبادی قراهانی	۰۷۱۲۲۲۲۸۷۱۶۵	فارس	قم	۱۷۳	مهدی فرهادی تریانی	۰۸۱۳۳۳۳۳۳۳۳۳	همدان	اسدآباد
۴۲	مهدی رسایور	۰۲۱۳۳۳۳۳۳۳۳	تهران	تهران	۱۰۸	شرکت هوام راهبرد حضرتی کبیر	۰۷۱۲۲۲۲۸۷۱۶۵	فارس	قم	۱۷۴	هادی برخوردار	۰۸۱۳۳۳۳۳۳۳۳۳	همدان	ملایر
۴۳	کامران پوریزدان پناه کرمانی	۰۲۱۳۳۳۳۳۳۳۳	تهران	تهران	۱۰۹	محمود جاوید	۰۷۱۲۲۲۲۸۷۱۶۵	فارس	قم	۱۷۵	علی احسان کبانی	۰۸۵۳۳۳۳۳۳۳۳۳	همدان	نئونند
۴۴	محمد رفیعیان	۰۲۱۳۳۳۳۳۳۳۳	تهران	تهران	۱۱۰	فریدین قمری	۰۷۱۲۲۲۲۸۷۱۶۵	فارس	تهران	۱۷۶	محمدصادق کریمی	۰۲۵۳۳۳۳۳۳۳۳	یزد	ایرکوه
۴۵	حسین اسدی	۰۲۱۳۳۳۳۳۳۳۳	تهران	تهران	۱۱۱	سید صالح وکیلی قشلاق	۰۷۱۲۲۲۲۸۷۱۶۵	فارس	تهران	۱۷۷	حسن دهقانیپور قراشه	۰۲۵۳۳۳۳۳۳۳۳	یزد	تفت
۴۶	محمد شادکام اوفانی	۰۲۱۳۳۳۳۳۳۳۳	تهران	شهرقدس	۱۱۲	صالح پویانان	۰۷۱۲۲۲۲۸۷۱۶۵	فارس	تهران	۱۷۸	حسینعلی چیت سارمهرجودی	۰۲۵۳۳۳۳۳۳۳۳	یزد	میبد
۴۷	مهدی اسلامی	۰۲۱۳۳۳۳۳۳۳۳	تهران	شهریار	۱۱۳	حامد دلکی	۰۷۱۲۲۲۲۸۷۱۶۵	فارس	تهران	۱۷۹	محمد سلطانی گرد فرامرزی	۰۲۵۳۳۳۳۳۳۳۳	یزد	یزد
۴۸	جعفر قلی جلالی چالشرتی	۰۲۸۳۳۳۳۳۳۳۳	تهران	چهارسال و بختیاری	۱۱۴	مجید نژاد کهنوجی	۰۲۴۳۳۳۳۳۳۳۳	کرمان	برندسیر	۱۸۰	مراد ماهرخ زاده	۰۲۵۳۳۳۳۳۳۳۳	یزد	یزد
۴۹	ارسلان غفاری	۰۵۳۳۳۳۳۳۳۳۳	خراسان جنوبی	آرین شهر	۱۱۵	محمد جهانگشا	۰۲۴۳۳۳۳۳۳۳۳	کرمان	تهران	۱۸۱	ناصر صادقیان	۰۲۵۳۳۳۳۳۳۳۳	یزد	یزد
۵۰	عیباسی نازی نژاد	۰۵۳۳۳۳۳۳۳۳۳	خراسان جنوبی	بیرجند	۱۱۶	بهروز افشاری	۰۲۴۳۳۳۳۳۳۳۳	کرمان	جیرفت					
۵۱	علی امین زاده	۰۵۳۳۳۳۳۳۳۳۳	خراسان جنوبی	قاینات	۱۱۷	علی رحمانی زاده	۰۲۴۳۳۳۳۳۳۳۳	کرمان	رقنستان					
۵۲	نعمت اله امید	۰۵۱۵۴۳۳۳۳۳۳	خراسان رضوی	تایباد	۱۱۸	حمید ملک شاهی	۰۲۴۳۳۳۳۳۳۳۳	کرمان	سیرجان					
۵۳	علی مهربان فر	۰۵۱۵۴۳۳۳۳۳۳	خراسان رضوی	تربت جام	۱۱۹	مهدی میرزاده	۰۲۴۳۳۳۳۳۳۳۳	کرمان	سیرجان					
۵۴	حسین نیکو فکر حاجی یار	۰۵۱۵۴۳۳۳۳۳۳	خراسان رضوی	تربت جهریه	۱۲۰	محمدرضا میرشکران یارانی	۰۲۴۳۳۳۳۳۳۳۳	کرمان	شهربابک					
۵۵	سید علی اکبر هاشمی دوست	۰۵۱۴۴۴۴۰۰۶۳	خراسان رضوی	سبزوار	۱۲۱	حمزه اسداللهی پور علی	۰۲۴۳۳۳۳۳۳۳۳	کرمان	کرمان					
۵۶	علی جلیلی	۰۵۱۴۴۴۴۰۰۶۳	خراسان رضوی	سبزوار	۱۲۲	محمد معرفت الدین	۰۲۴۳۳۳۳۳۳۳۳	کرمان	کرمان					
۵۷	رضا پادلو	۰۵۱۴۴۴۴۰۰۶۳	خراسان رضوی	فوجان	۱۲۳	علی کامیابی	۰۲۴۳۳۳۳۳۳۳۳	کرمان	کرمان					
۵۸	حسن لطفی مقدم	۰۵۱۵۴۳۳۳۳۳۳	خراسان رضوی	گناباد	۱۲۴	محمود حدادیپور	۰۲۴۳۳۳۳۳۳۳۳	کرمان	کرمان					
۵۹	امین اعظمی	۰۵۱۳۳۳۳۳۳۳۳	خراسان رضوی	مشهد	۱۲۵	مرتضی مهرالحسنی	۰							

گسترده‌گی مراکز خدمات پس از فروش بارز



## آشنایی با معانی سمبل ها

آب پیمایش خوب		قابلیت شیارزنی مجدد	
۳۰ ماه خدمات		قابلیت روکش پذیری	
کاهش مصرف سوخت		بدون تیوب	
تایر چهار فصل		تیوب دار	
تایر زمستانی		راحتی سرنشین	
قابلیت خود تمیزکنی		ترمزگیری خوب	
ضد برش		تایر آسیمتریک	
استاندارد اتحادیه اروپا		تایر جهت دار	
قابل استفاده در جاده های آسفالت و خاکی		صدای کم	
		فرمان پذیری خوب	
		دوام بالا	



**BAREZ INDUSTRIAL GROUP**  
**GENERAL CATALOGUE 1400**

**2**  
EDITION

**دفتر مرکزی**

تهران، خیابان سهروردی شمالی، خیابان هویزه غربی، شماره ۱۰۳  
تلفن: ۰۲۱-۸۸۷۶۶۷۲۱-۴ فکس: ۰۲۱-۸۸۷۶۶۷۱۵۵

**کارخانه کرمان**

کرمان، کیلومتر ۲۵ جاده جویبار  
تلفن: ۰۳۴-۳۲۲۶۹۷۶۰-۷ فکس: ۰۳۴-۳۲۲۲۳۸۵۳

**کارخانه کردستان**

اتوبان سنندج\_همدان، شهرک صنعتی دهگلان  
تلفن: ۰۸۷-۳۵۱۵۵۰۶۲ فکس: ۰۸۷-۳۵۱۵۵۰۶۱

[www.barez.org](http://www.barez.org) [barez.tires](https://www.instagram.com/barez.tires) [@barezpr](https://twitter.com/barezpr)

